



ПрофСтальДом®

СЕКЦИОННЫЕ ЖИЛЫЕ ДОМА



ПрофСтальДом®

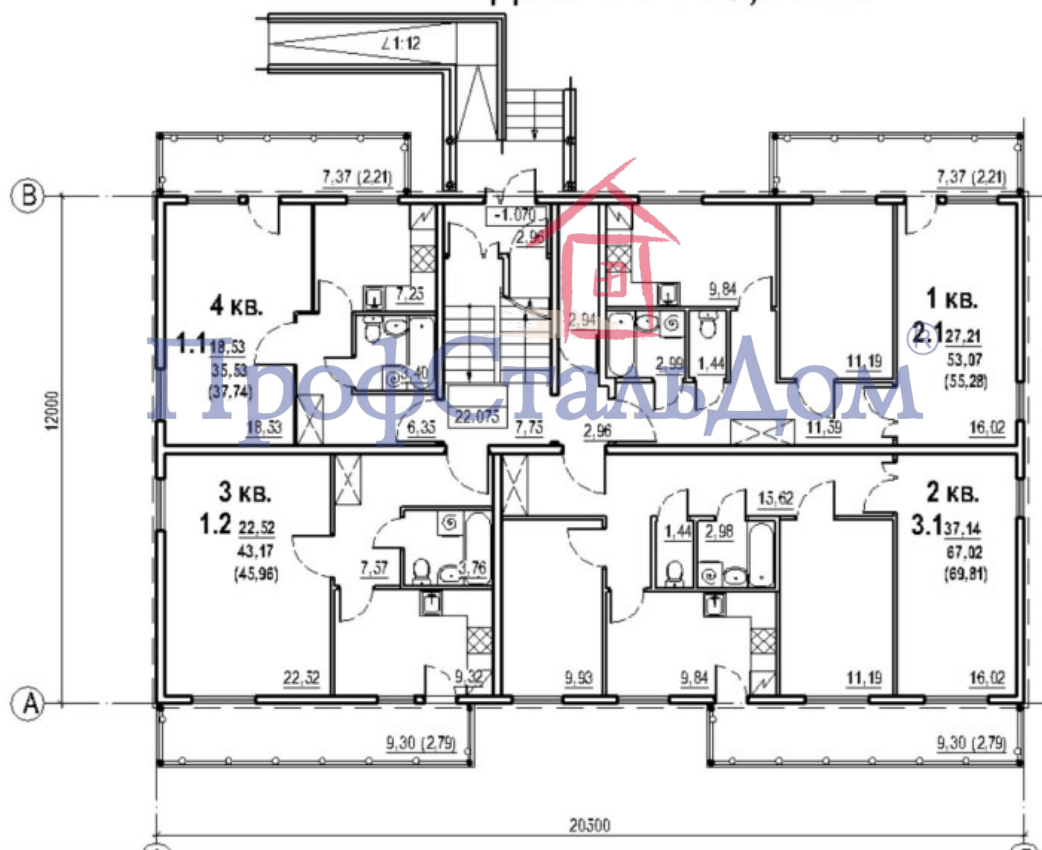
ПрофСтальДом 2012
www.profnastil.com



Общая площадь квартир - 397,58(417,58)м²

Общая площадь здания - 488,84м²,

с подвалом 723,26м²

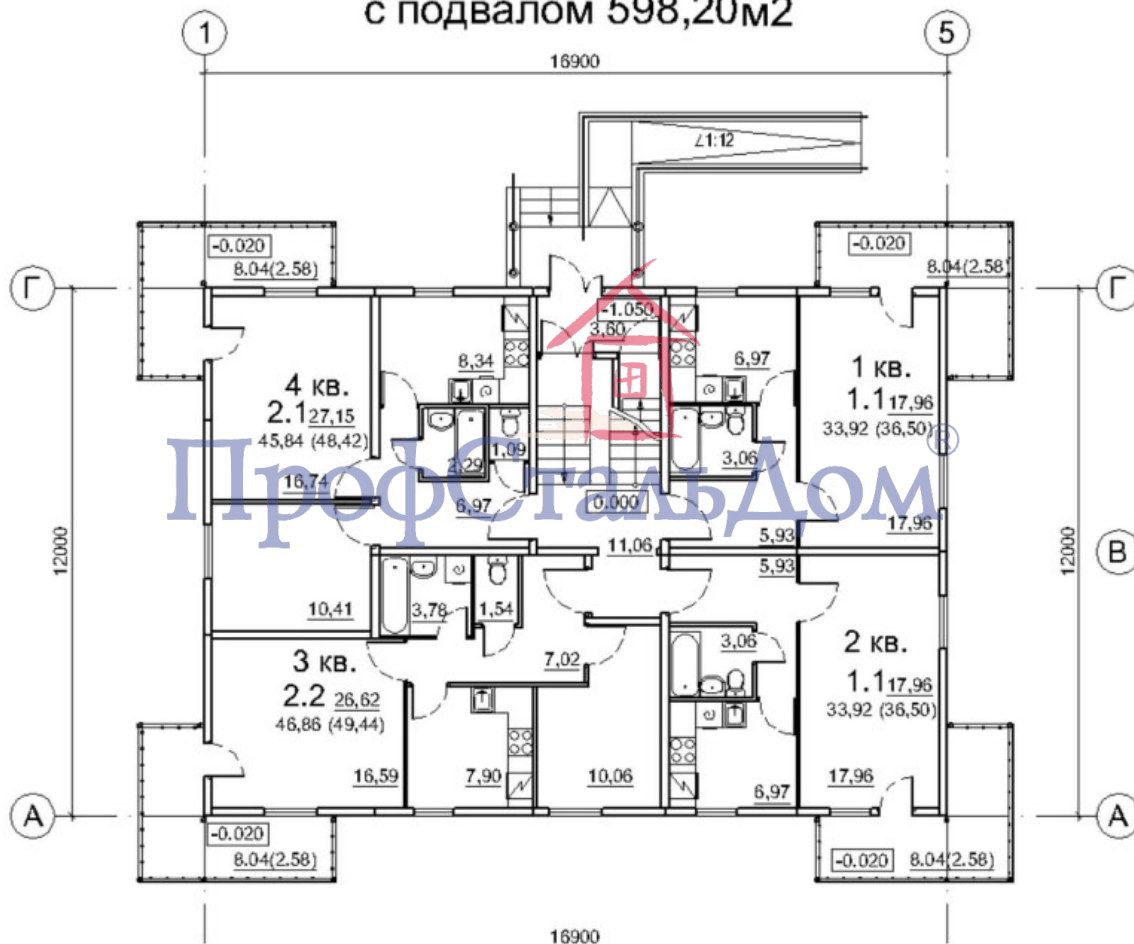




Общая площадь квартир - 321,08(341,72)м²

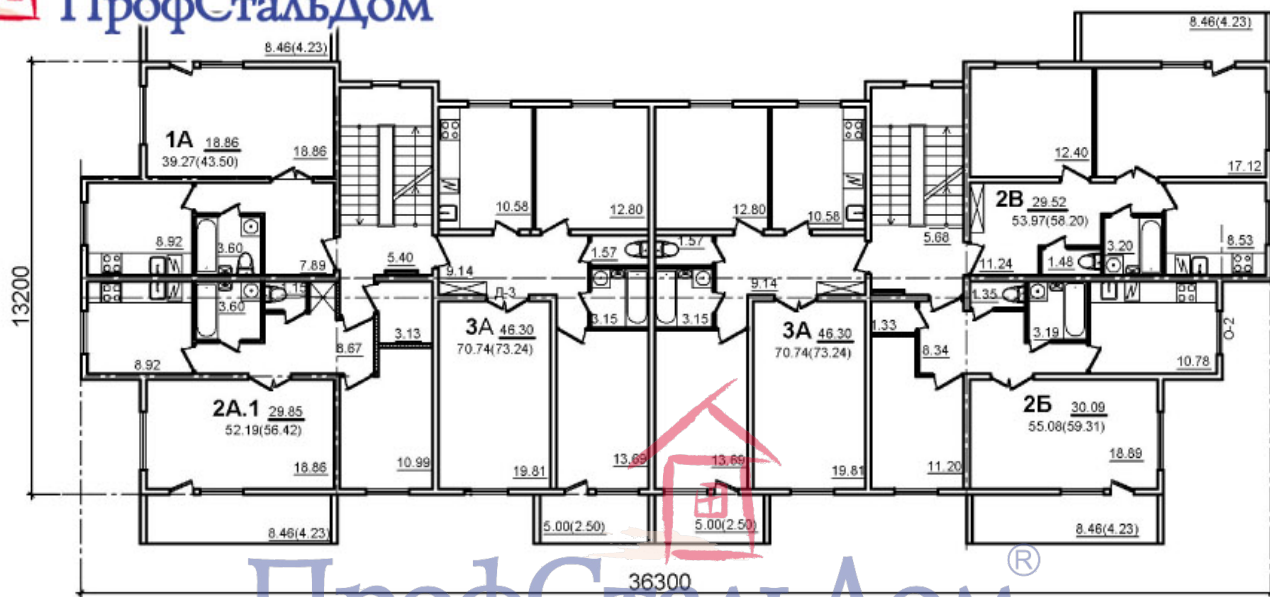
Общая площадь здания - 405,68м²,

с подвалом 598,20м²





Вар3 18-квартирный 3-этажный жилой дом



Количество квартир

Однокомнатные квартиры
 Двухкомнатные квартиры
 Трехкомнатные квартиры

18 кв.

3 кв.
 9 кв.
 6 кв.

Площадь жилого здания

1370,82 м. кв.

Площадь квартир жилая

604,04 м.кв

Площадь квартир общая
 (с балконами)

1100,72 м.кв

Площадь застройки

+508,57 м.кв.

1.А жилая-18,86; общая-43,50 (3 шт.)

2.А.1 жилая-29,85 ; общая-56,42 (1 шт.)

2.А.2 жилая-30,49; общая-60,93 (2 шт.)

2.Б жилая-30,09; общая-56,31 (3 шт.)

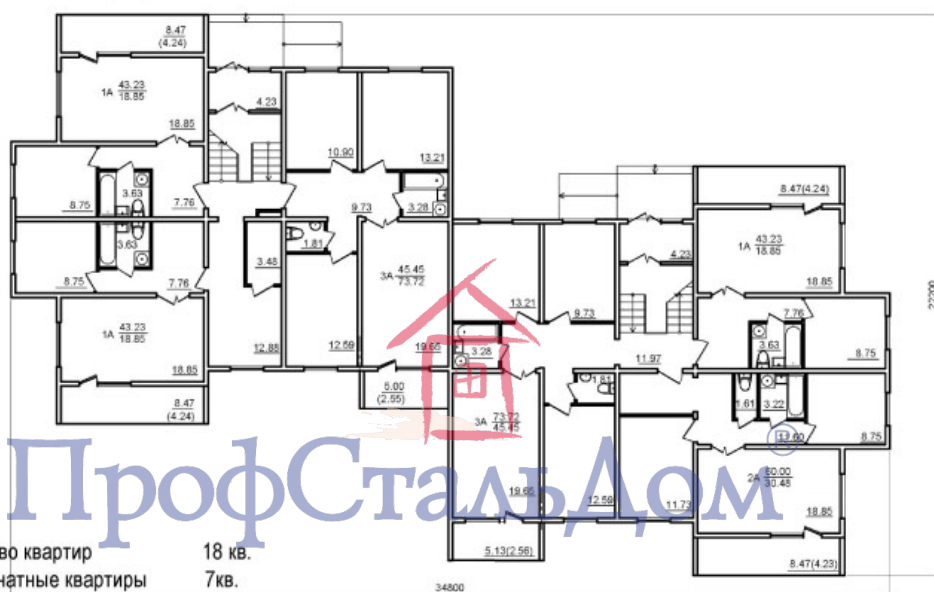
2.В жилая-29,52; общая-58,20 (3 шт.)

3.А жилая-46,3; общая-72,243 (6шт.)

Вар3 18-квартирный 3-этажный жилой дом



Вар 2 18-квартирный 3-этажный жилой дом



Количество квартир 18 кв.
 Однокомнатные квартиры 7 кв.
 Двухкомнатные квартиры 5 кв.
 Трехкомнатные квартиры 6 кв.

Площадь жилого здания 1310,67 м. кв.
 Площадь квартир жилая 557,55 м.кв
 Площадь квартир общая 978,8 м.кв
 Площадь квартир общая (с балконами) 1045,07 м.кв
 Площадь застройки 459,09 м.кв.

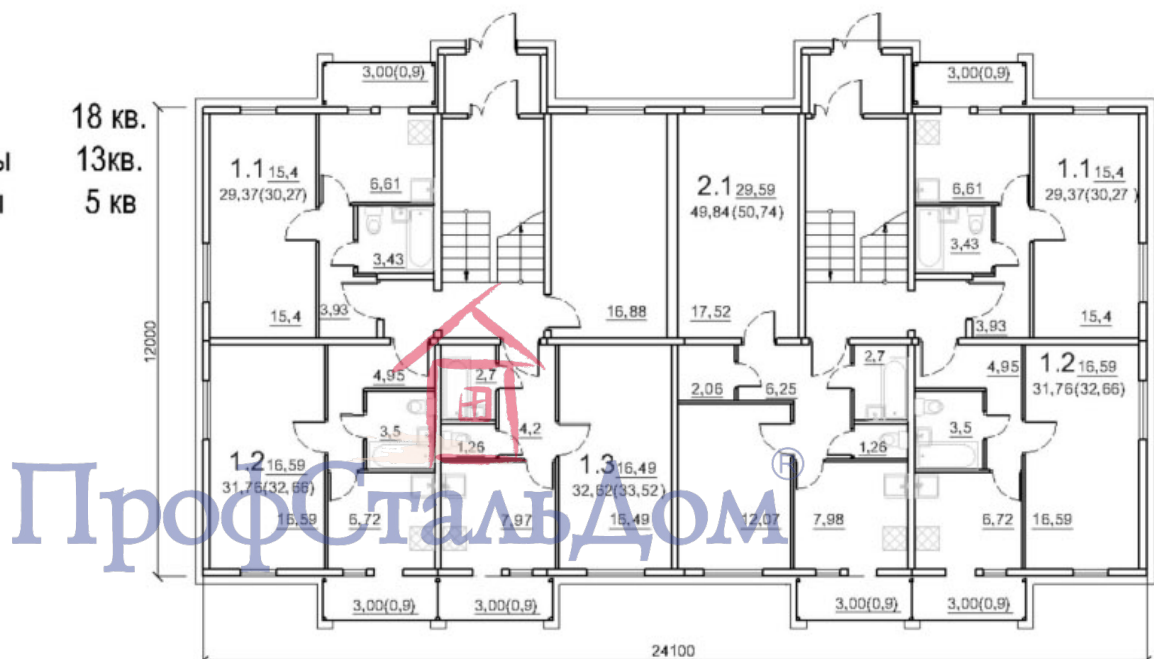
1А жилая-18,85; общая-38,99(43,25)
 2А жилая-30,58; общая-55,77(60,00)
 3А жилая-45,45; общая-71,17(73,72)

Вар 2 18-квартирный 3-этажный жилой дом



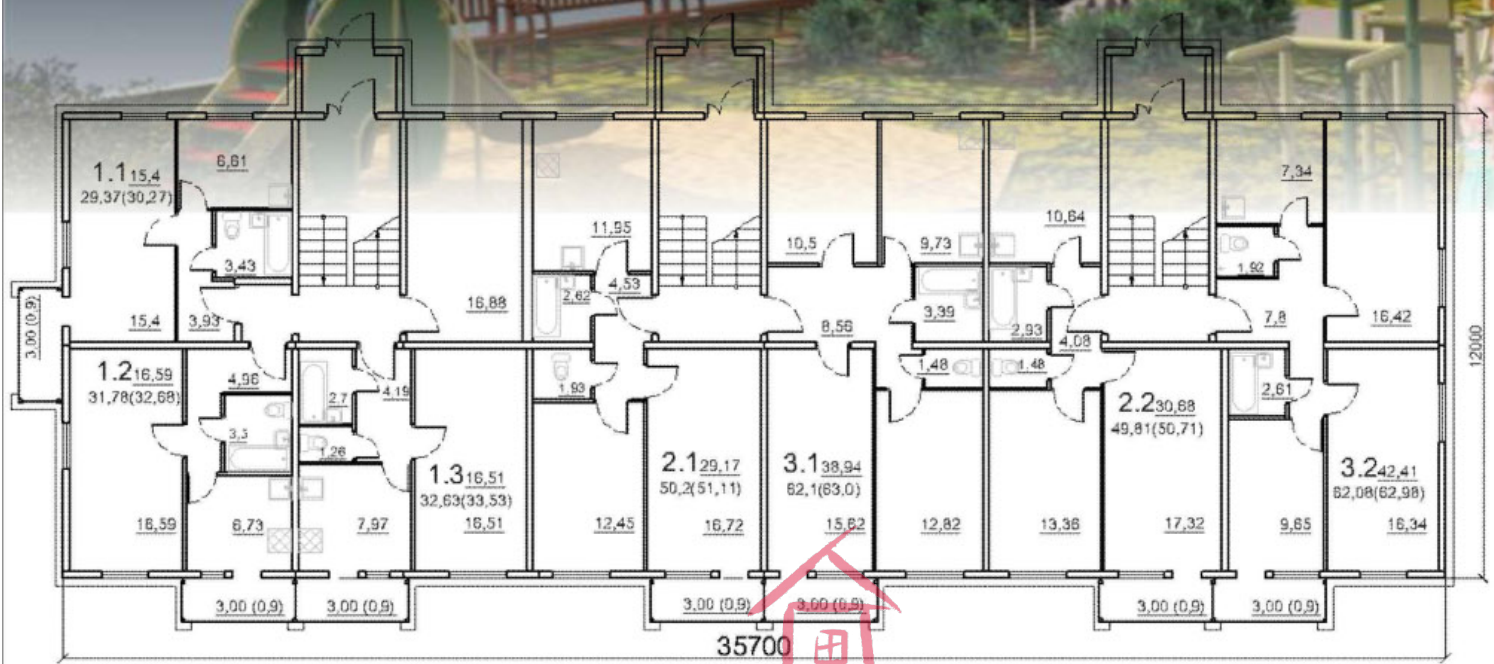
Количество квартир
 Однокомнатные квартиры
 Двухкомнатные квартиры

18 кв.
 13 кв.
 5 кв



Площадь жилого здания 904,95 м. кв.
 Площадь квартир жилая 356,42 м.кв
 Площадь квартир общая 648,92 м.кв
 Площадь квартир общая
 (с балконами) 665,12 м.кв
 Площадь застройки 324,7 м.кв.

1.1 жилая-15,40; общая-29,37(30,27)
1.2 жилая-16,59; общая-31,76(32,66)
1.3 жилая-16,49; общая-32,62(33,52)
2.1 жилая-29,59; общая-49,84(50,74)
2.2 жилая-25,61; общая-50,00(50,90)



Количество квартир	21 кв.	1.1 жилая-15,40; общая-29,37(30,27)
Однокомнатные квартиры	7 кв.	1.2 жилая-16,59; общая-31,78(32,68)
Двухкомнатные квартиры	8 кв.	1.3 жилая-16,88; общая-32,63(33,53)
Трехкомнатные квартиры	6 кв.	2.1 жилая-29,17; общая-50,21(51,11)

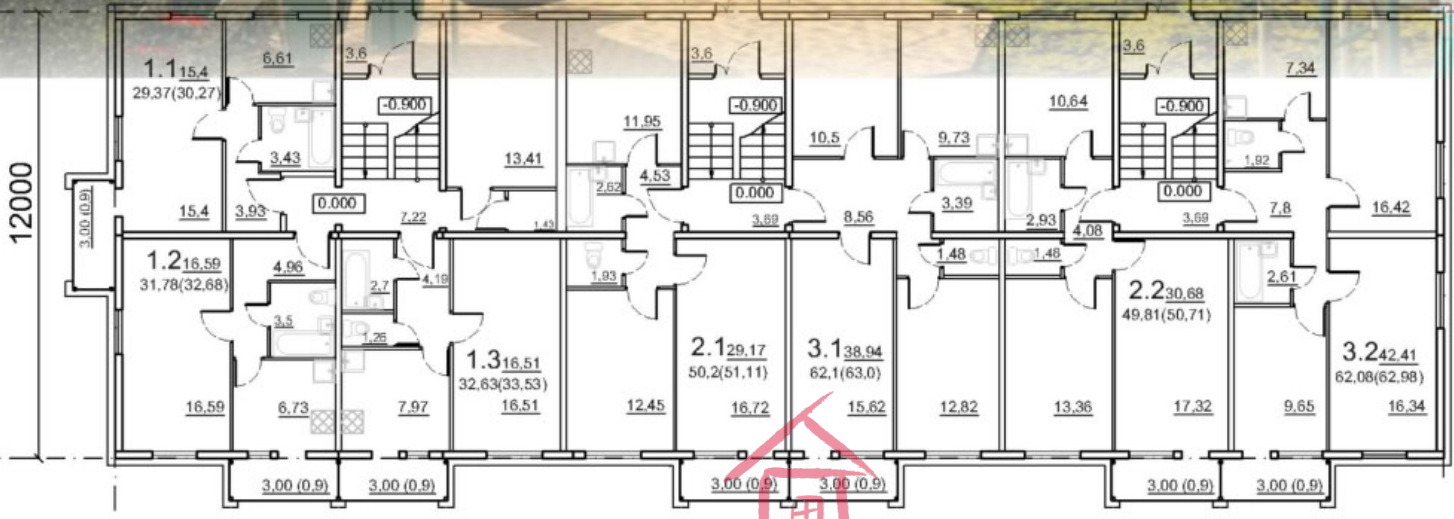
Площадь жилого здания	1309,35 м. кв.	2.2 жилая-30,68; общая-49,81(50,71)
Площадь квартир жилая	596,10 м.кв	3.1 жилая-38,94; общая-62,10(63,01)
Площадь квартир общая	988,39 м.кв	3.2 жилая-42,41; общая-62,08(62,98)

Площадь квартир общая (с балконами)	1007,29 м.кв
Площадь застройки	479,50 м.кв.

21-квартирный 3-этажный жилой дом
1этаж М 1:100



ПрофСтальДом®



Количество квартир	21 кв.	1.1 жилая-15,40; общая-29,37(30,27)
Однокомнатные квартиры	7 кв.	1.2 жилая-16,59; общая-31,78(32,68)
Двухкомнатные квартиры	8 кв.	1.3 жилая-16,88; общая-32,63(33,53)
Трехкомнатные квартиры	6 кв.	2.1 жилая-29,17; общая-50,21(51,11)
Площадь жилого здания	1273,35 м. кв.	2.2 жилая-30,68; общая-49,81(50,71)
Площадь квартир жилая	596,10 м.кв	3.1 жилая-38,94; общая-62,10(63,01)
Площадь квартир общая	988,39 м.кв	3.2 жилая-42,41; общая-62,08(62,98)
Площадь квартир общая (с балконами)	1007,29 м.кв	
Площадь застройки	467,50 м.кв.	

Вар1 21-квартирный 3-этажный жилой дом



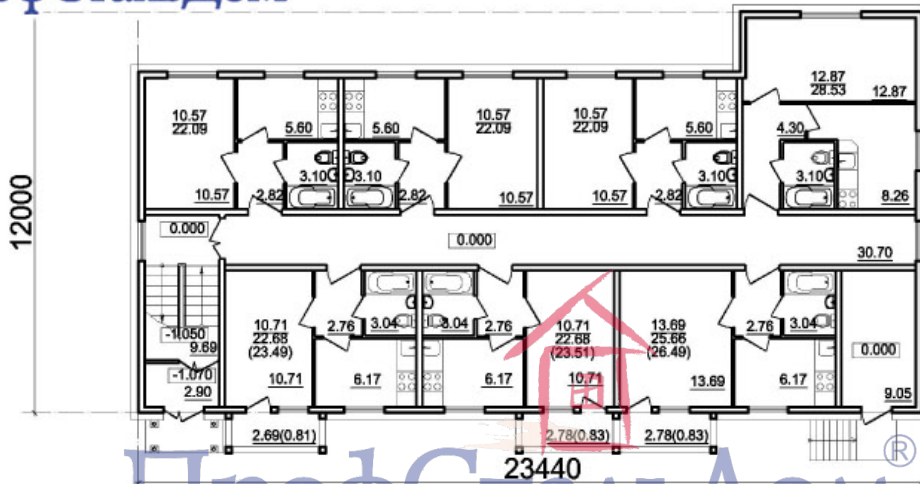
ПрофСтальДом®



21-квартирный 3-этажный жилой дом
г. Вологда



ПрофСтальДом®



1А жилая-10,57; общая-22,09(22,09)

1Б жилая-10,71; общая-22,68(23,49)

1В жилая-10,71; общая-22,68(23,51)

1Г жилая-12,87; общая-28,53(28,53)

1Д жилая-13,69; общая-25,66(26,49)

Площадь квартир жилая 497,46 м.кв
Площадь квартир общая 504,87 м.кв

21-квартирный 3-этажный жилой дом
г. Вологда



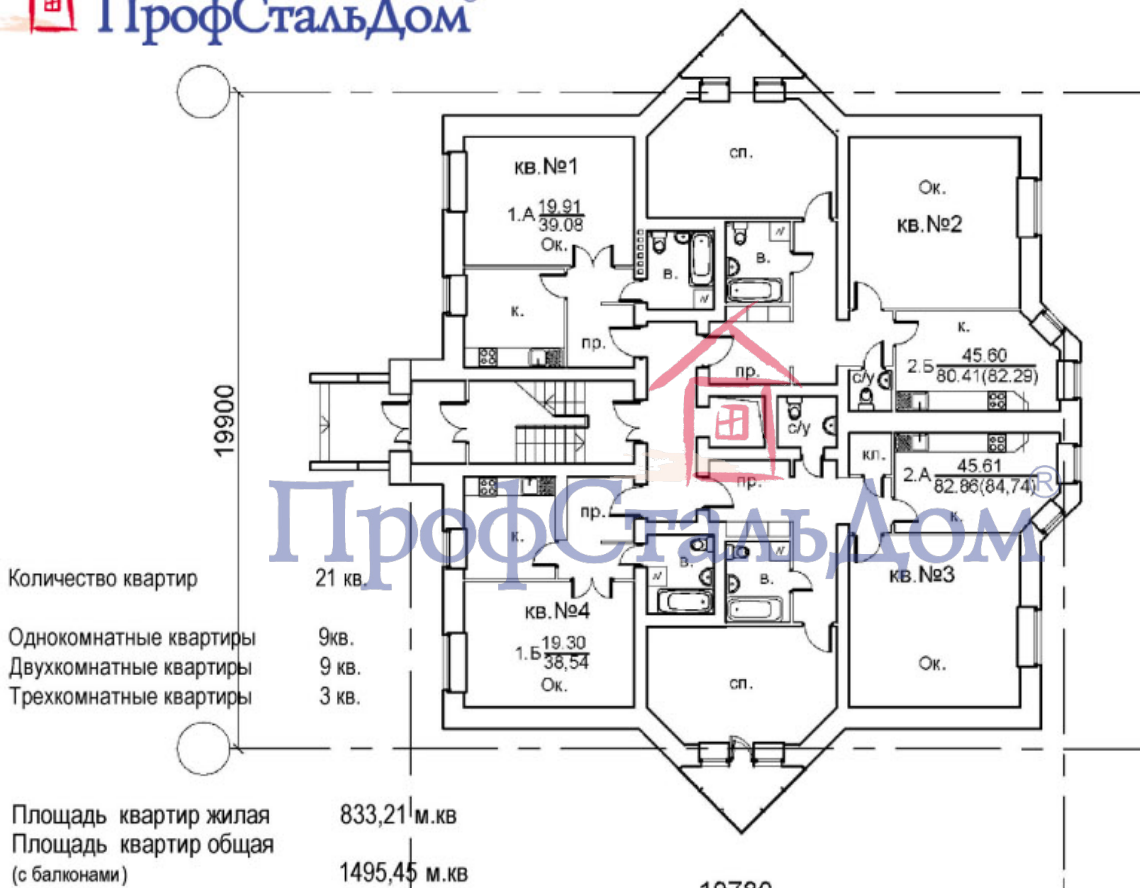
ПрофСтальДом®



21-квартирный 6-этажный жилой дом



ПрофСтальДом®



Количество квартир 21 кв.
 Однокомнатные квартиры 9 кв.
 Двухкомнатные квартиры 9 кв.
 Трехкомнатные квартиры 3 кв.

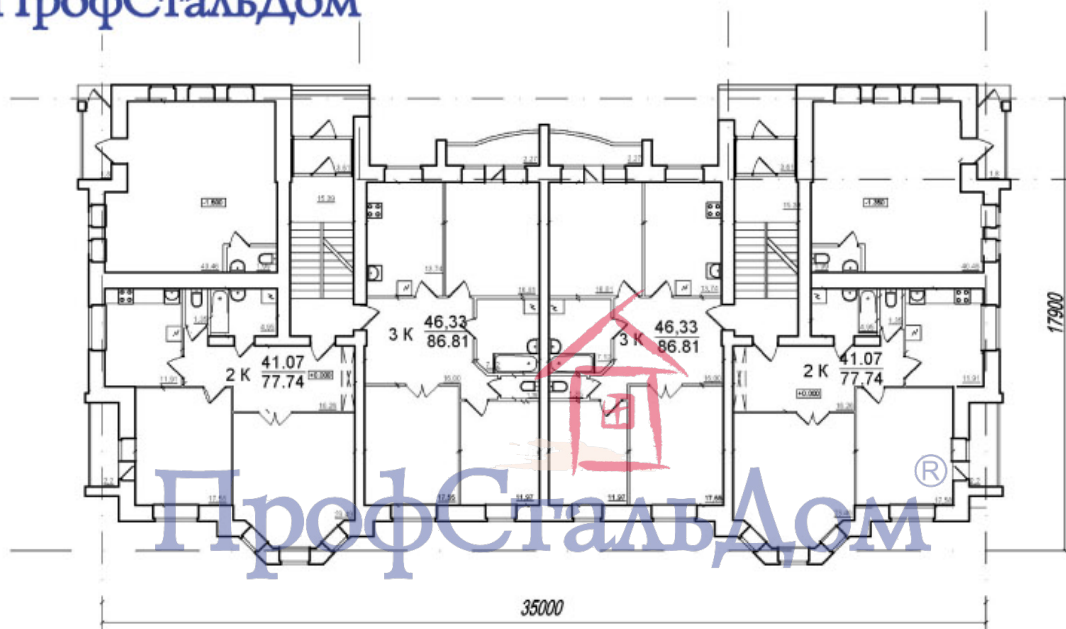
Площадь квартир жилая 833,21 м.кв
 Площадь квартир общая (с балконами) 1495,45 м.кв

Площадь застройки 375,55 м.кв.

21-квартирный 6-этажный жилой дом



22-квартирный 4-этажный жилой дом

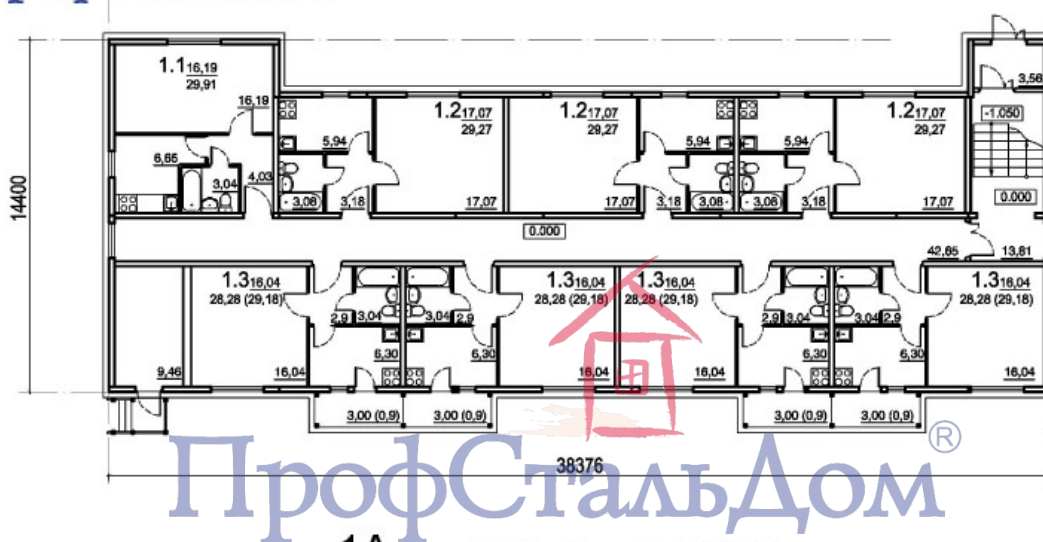


Количество квартир	22 кв.
Однокомнатные квартиры	6 кв.
Двухкомнатные квартиры	8 кв.
Трехкомнатные квартиры	8 кв.
Площадь квартир жилая	812,48 м.кв
Площадь квартир общая	1576,26 м.кв

22-квартирный 4-этажный жилой дом



24-квартирный 3-этажный жилой дом
г.Грязовец



1А жилая-16,19; общая-29,91(29,91)

1Б жилая-17,07; общая-29,27(29,27)

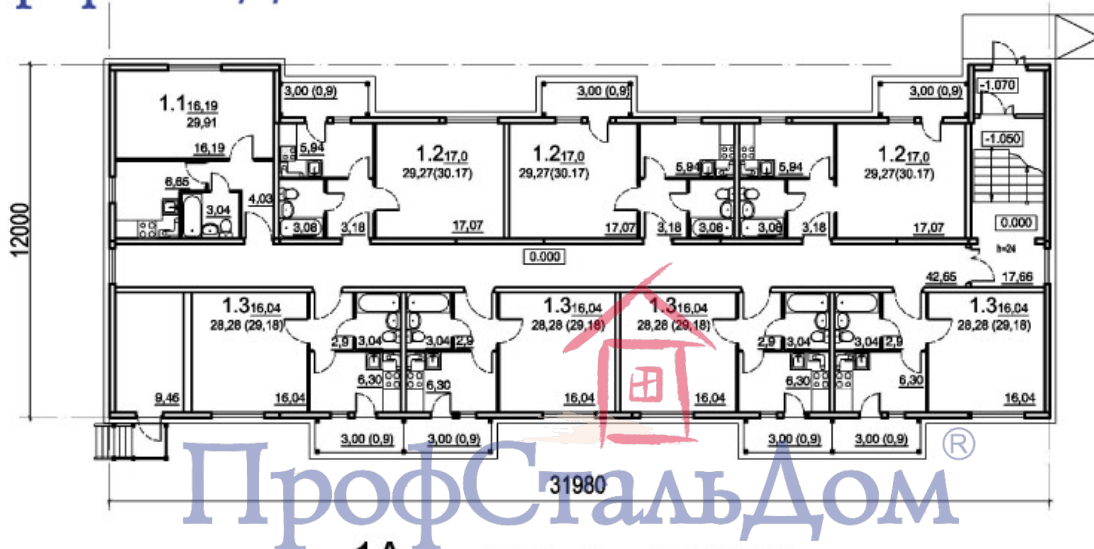
1В жилая-16,04; общая-28,28(29,18)

Площадь квартир жилая 692,52 м.кв
Площадь квартир общая 703,32 м.кв

24-квартирный 3-этажный жилой дом
г.Грязовец



24-квартирный 3-этажный жилой дом
г. Сокол



1А жилая-16,19; общая-29,91(29,91)

1Б жилая-17,07; общая-29,27(30,17)

1В жилая-16,04; общая-28,28(29,18)

Площадь квартир жилая 692,52 м.кв
Площадь квартир общая 711,42 м.кв

24-квартирный 3-этажный жилой дом
г. Сокол



27-квартирный 3-этажный жилой дом
г.Прогресс



- 1А жилая-18,85; общая-39,32(43,55)
- 1Б жилая-17,67; общая-42,58(44,39)
- 1В жилая-17,27; общая-35,38(35,38)
- 1Г жилая-17,27; общая-37,02(39,65)
- 1Д жилая-16,64; общая-36,35(36,35)
- 2А жилая-30,58; общая-55,77(60,00)
- 2Б жилая-31,38; общая-62,18(64,74)
- 2В жилая-32,82; общая-58,14(60,77)
- 2Г жилая-33,30; общая-55,2(57,83)
- 2Д жилая-25,0; общая-48,82(48,82)
- 3А жилая-45,45; общая-71,11(73,67)
- 3Б жилая-39,47; общая-64,64(66,69)

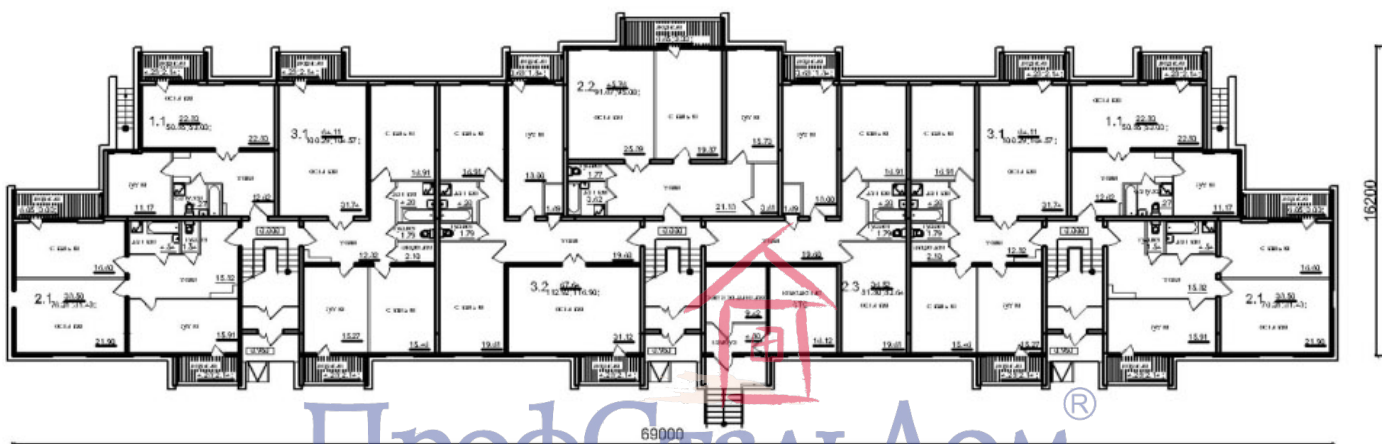
Количество квартир 27 кв.
 Однокомнатные квартиры 5 кв.
 Двухкомнатные квартиры 19 кв.
 Трехкомнатные квартиры 3 кв.

Площадь жилого здания 1493,82 м. кв.
 Площадь квартир жилая 0000,00 м.кв
 Площадь квартир общая 0000,00 м.кв
 Площадь квартир общая (с балконами) 0000,00 м.кв
 Площадь застройки 0000,00 м.кв.

27-квартирный 3-этажный жилой дом
г.Прогресс



27-квартирный 3-этажный жилой дом



ПрофСтальДом®

Площадь жилого здания 2737,98 м. кв.

Площадь квартир жилая 1266,79 м.кв
Площадь квартир общая 2397,91 м.кв

Площадь застройки 1064,75м.кв.

Количество квартир 27 кв.
Однокомнатные квартиры 6 кв.
Двухкомнатные квартиры 10 кв.
Трехкомнатные квартиры 11 кв.

1.1 жилая-22,83; общая-53,03(55,17)

2.1 жилая-38,50; общая-81,48(83,62)

2.2 жилая-45,76; общая-95,00(97,14)

2.3 жилая-36,52; общая-83,64(85,78)

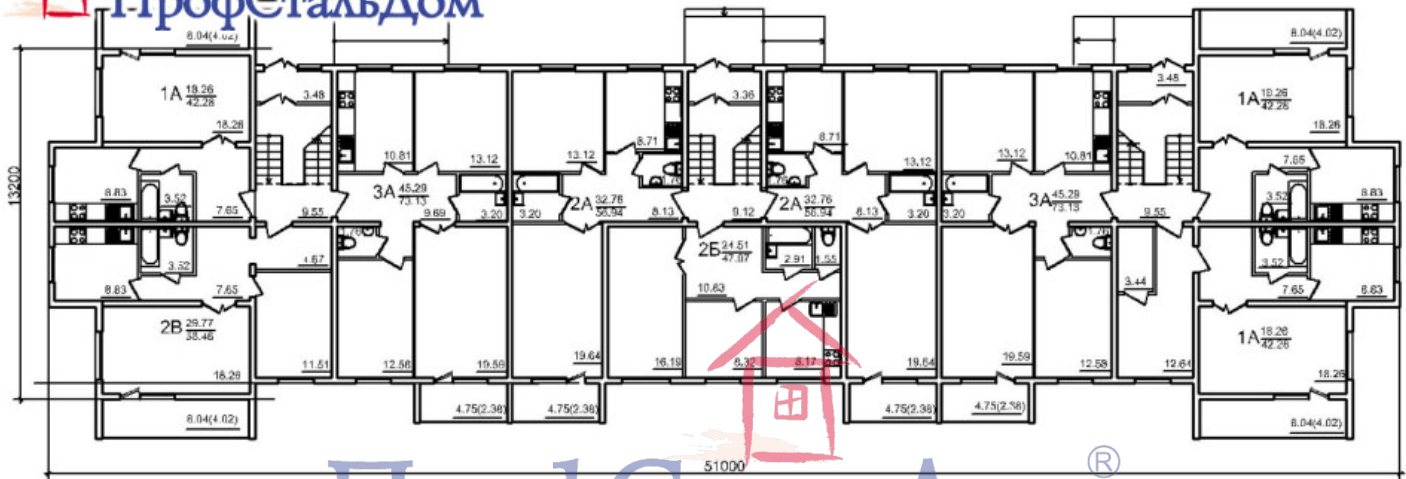
3.1 жилая-64,11; общая-104,57(106,71)

3.2 жилая-67,41; общая-116,56(118,71)

27-квартирный 3-этажный жилой дом



27-квартирный 3-этажный жилой дом



Количество квартир	27 кв.	1.А жилая-18,26; общая-42,28
Однокомнатные квартиры	7 кв.	2А жилая-32,76 ; общая-56,94
Двухкомнатные квартиры	14 кв.	2Б жилая-24,51; общая-47,97
Трехкомнатные квартиры	6 кв.	2В жилая-29,77; общая-58,46
		3.А жилая-45,29; общая-73,13

Площадь жилого здания 1882,8 м. кв.

Площадь квартир жилая 818,5 м.кв

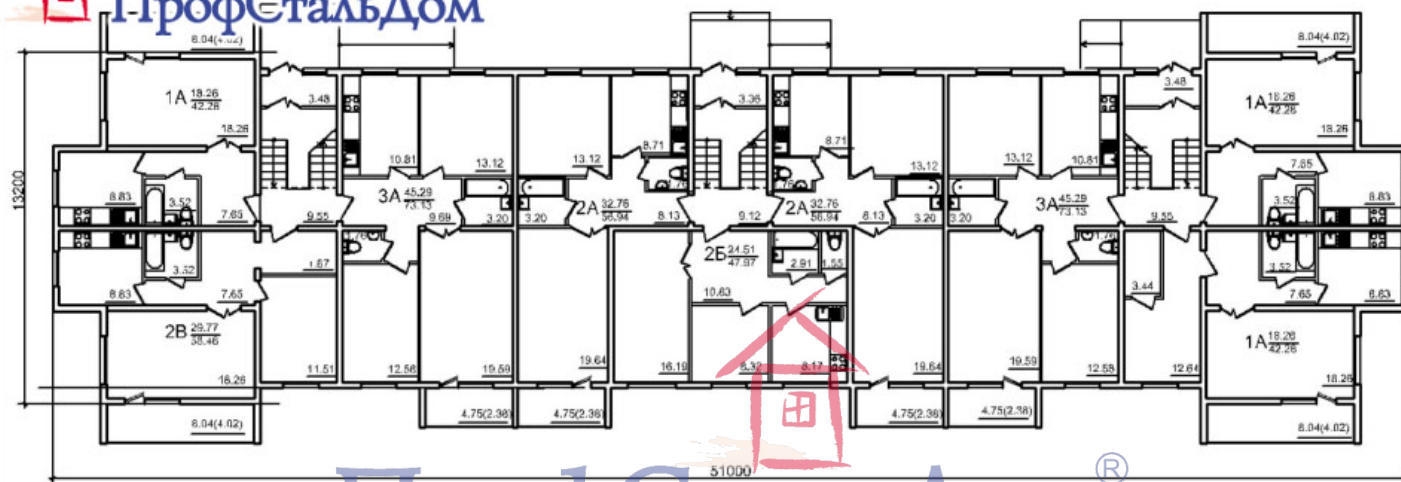
Площадь квартир общая
(с балконами) 412,51 м.кв

Площадь застройки +654,6 м.кв.

27-квартирный 3-этажный жилой дом



27-квартирный 3-этажный жилой дом



Количество квартир **27 кв.**
 Однокомнатные квартиры **7 кв.**
 Двухкомнатные квартиры **14 кв.**
 Трехкомнатные квартиры **6 кв.**

Площадь жилого здания **1882,8 м. кв.**

Площадь квартир жилая **818,5 м.кв**

Площадь квартир общая
 (с балконами) **412,51 м.кв**

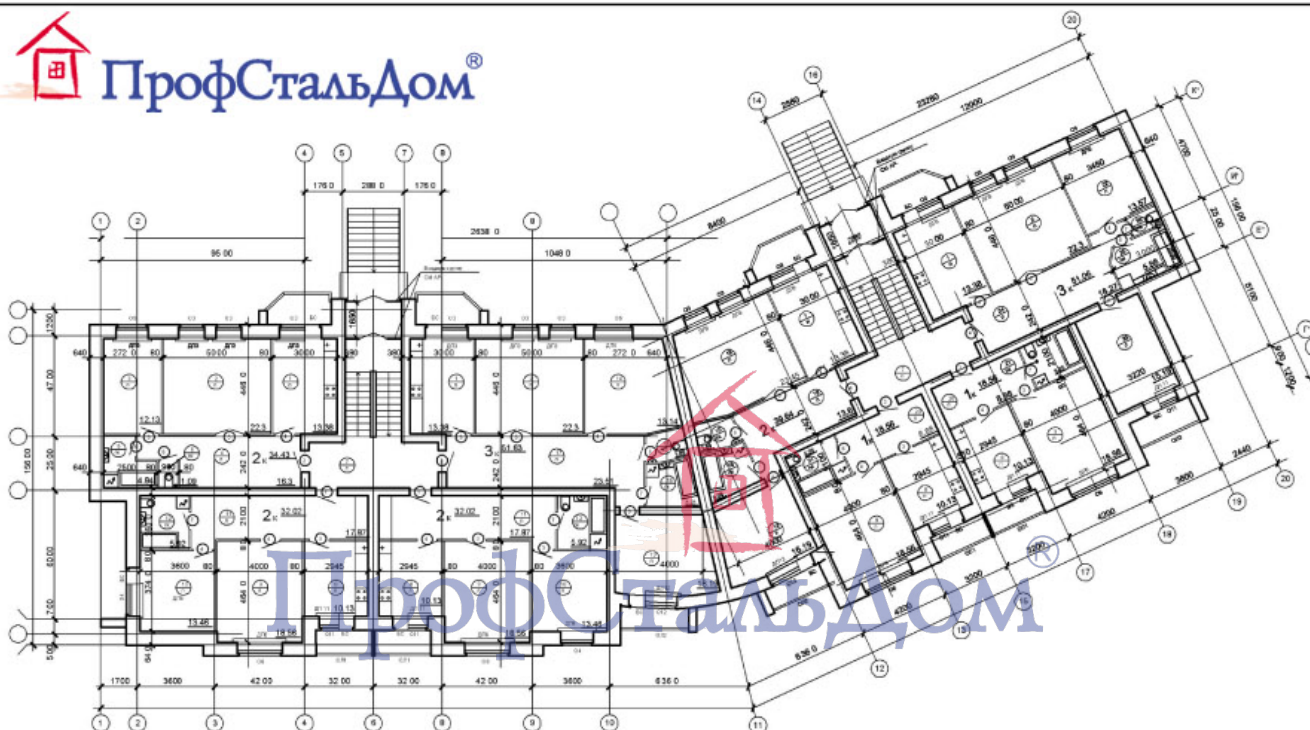
Площадь застройки **+654,6 м.кв.**

1.А жилая-18,26; общая-42,28
2А жилая-32,76 ; общая-56,94
2Б жилая-24,51; общая-47,97
2В жилая-29,77; общая-58,46
3.А жилая-45,29; общая-73,13

27-квартирный 3-этажный жилой дом



28-квартирный 4-этажный жилой дом



Количество квартир 28 кв.
 Однокомнатные квартиры 8 кв.
 Двухкомнатные квартиры 12 кв.
 Трехкомнатные квартиры 8 кв.

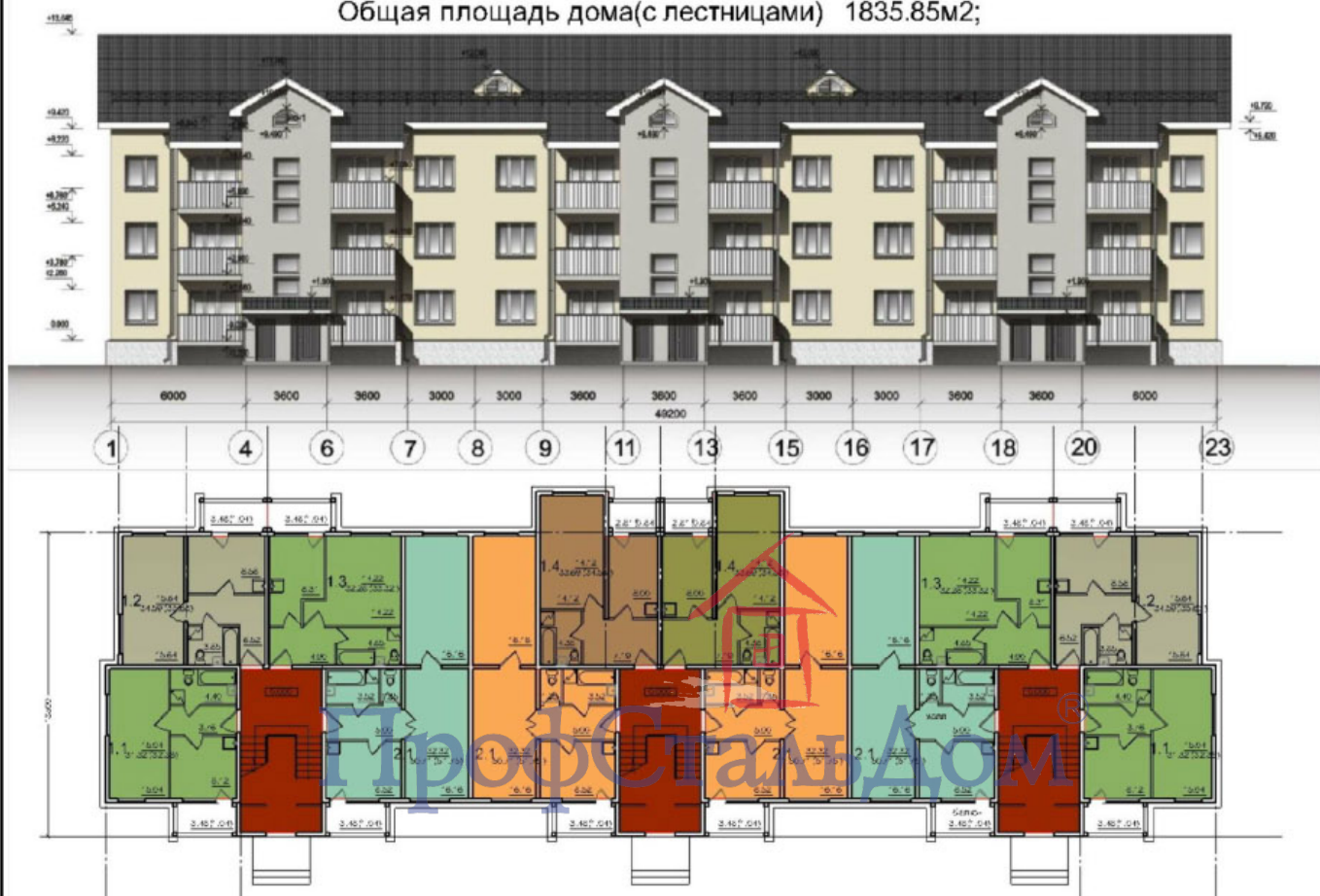
Площадь квартир жилая 1113,96 м.кв

Площадь квартир общая 2194,61 м.кв

28-квартирный 4-этажный жилой дом



Общая площадь квартир 1468.62м²;
Общая площадь дома(с лестницами) 1835.85м²;



- Квартиры:
- 1.1- 31.32(32.36)м² - 6шт ;
 - 1.2- 34.59(35.63)м² - 6шт ;
 - 1.3- 32.28(33.32)м² - 6шт.
 - 1.4- 33.69(34.53)м² - 6шт.
 - 2.1 - 50.71(51.75)м² - 12шт.

В конструкциях завода ОАО "СКДМ" (Вологда)



36-квартирный 3-этажный жилой дом
г.Анива(Сахалин)



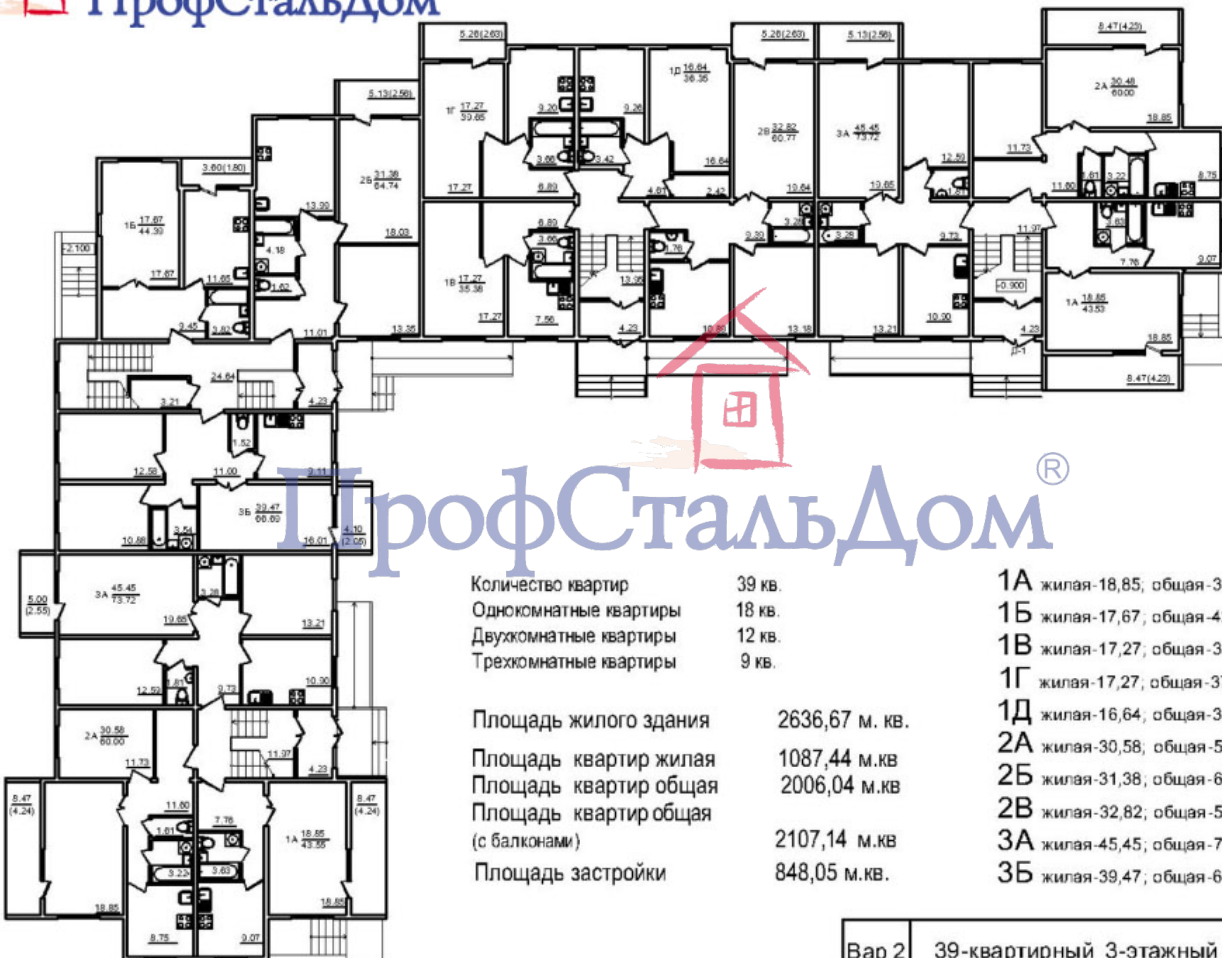
Общая площадь квартир 1468.62м²;
Общая площадь дома(с лестницами) 1835.85м²;



36-квартирный 3-этажный жилой дом
г.Анива(Сахалин)



Вар 2 39-квартирный 3-этажный жилой дом

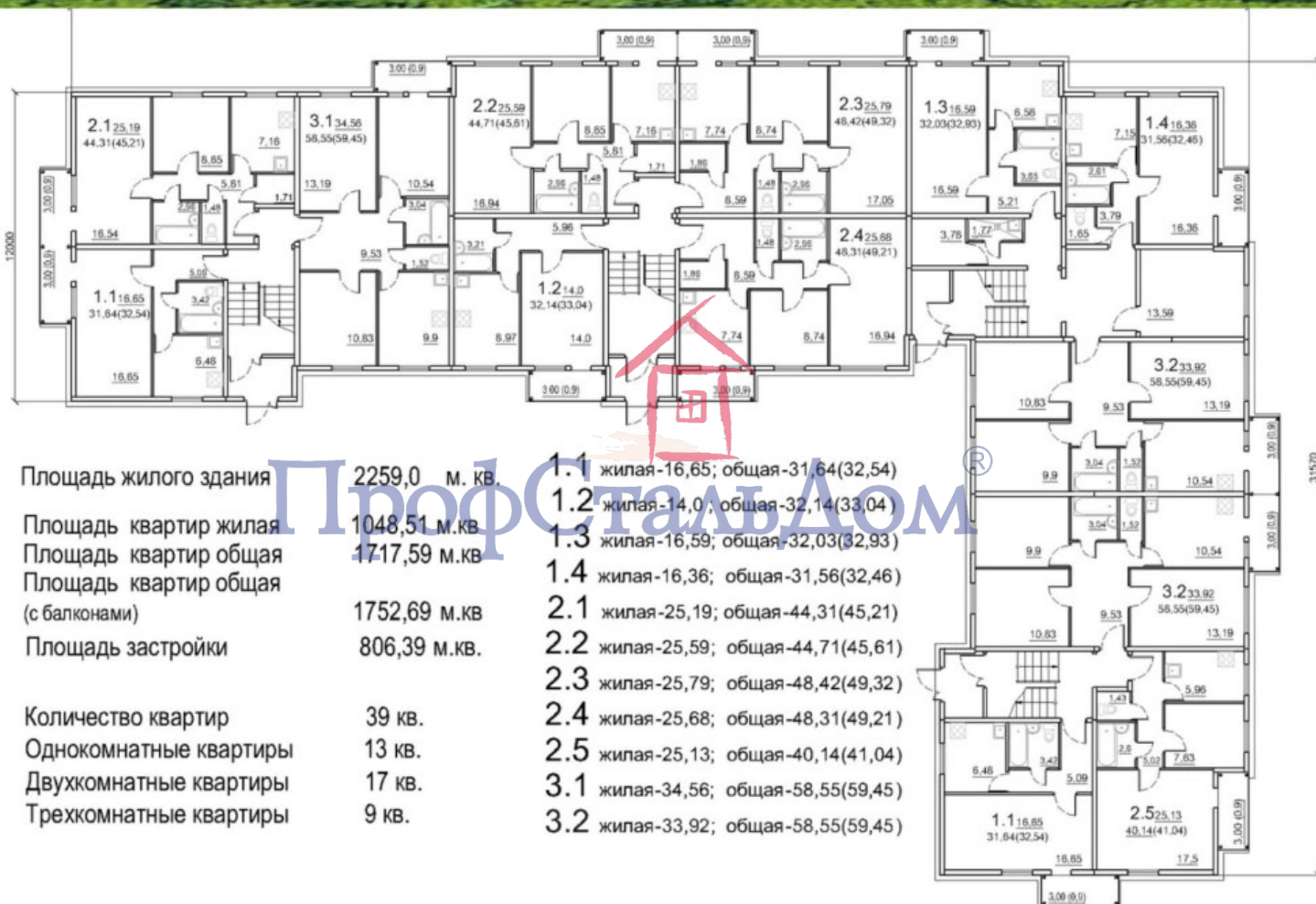


Количество квартир 39 кв.
 Однокомнатные квартиры 18 кв.
 Двухкомнатные квартиры 12 кв.
 Трехкомнатные квартиры 9 кв.

Площадь жилого здания 2636,67 м. кв.
 Площадь квартир жилая 1087,44 м.кв
 Площадь квартир общая 2006,04 м.кв
 Площадь квартир общая (с балконами) 2107,14 м.кв
 Площадь застройки 848,05 м.кв.

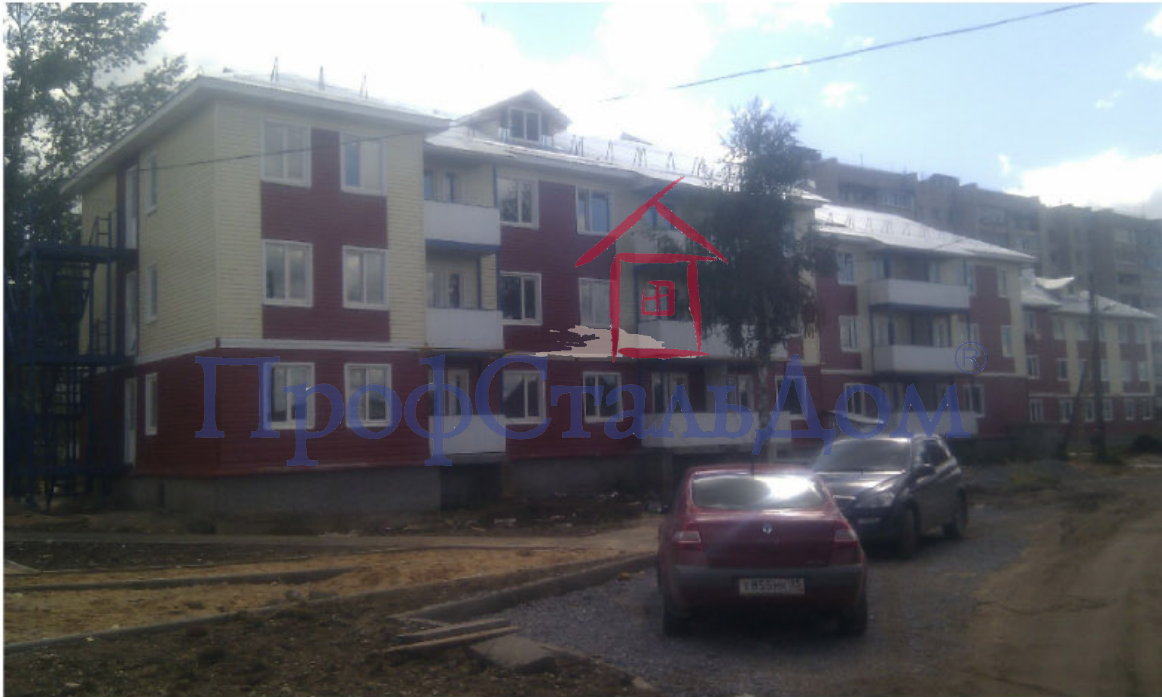
1А жилая-18,85, общая-39,32(43,55)
 1Б жилая-17,67, общая-42,58(44,39)
 1В жилая-17,27, общая-35,38(35,38)
 1Г жилая-17,27, общая-37,02(39,65)
 1Д жилая-16,64, общая-36,35(36,35)
 2А жилая-30,58, общая-55,77(60,00)
 2Б жилая-31,38, общая-62,18(64,74)
 2В жилая-32,82, общая-58,14(60,77)
 3А жилая-45,45, общая-71,11(73,67)
 3Б жилая-39,47, общая-64,64(66,69)

Вар 2 39-квартирный 3-этажный жилой дом





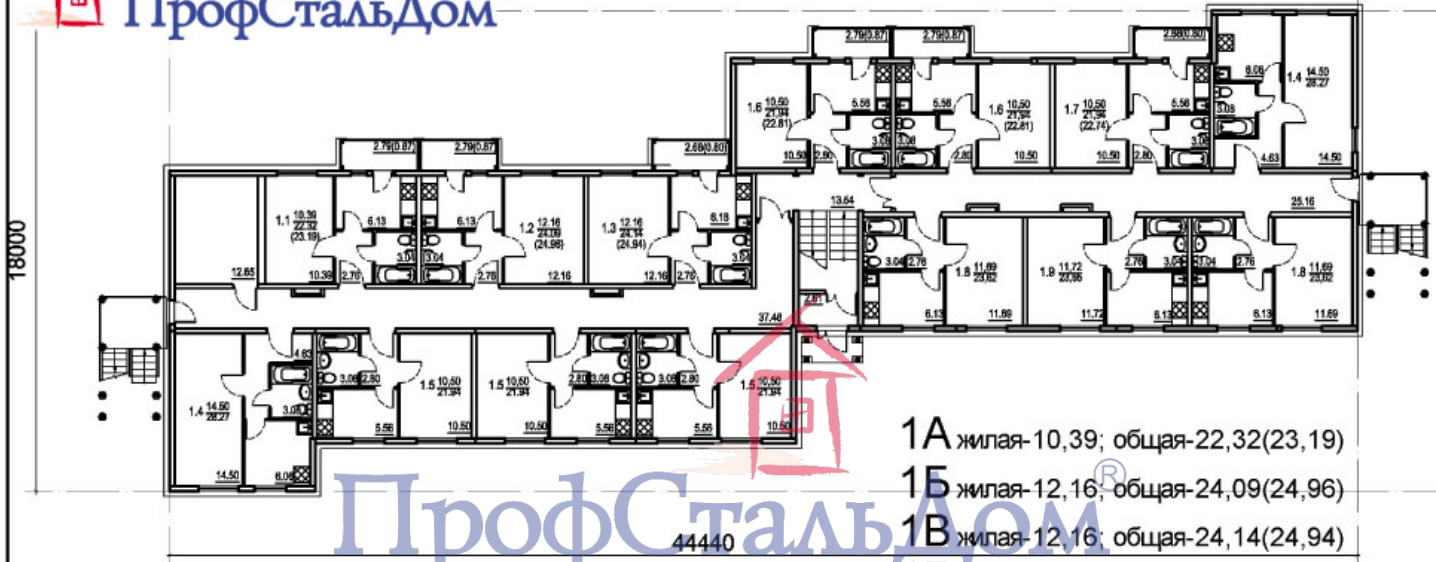
ПрофСтальДом®



42-квартирный 3-этажный жилой дом
г. Вологда



ПрофСтальДом®



- 1А жилая-10,39; общая-22,32(23,19)
- 1Б жилая-12,16; общая-24,09(24,96)
- 1В жилая-12,16; общая-24,14(24,94)
- 1Г жилая-14,50; общая-28,27(28,27)
- 1Д жилая-10,50; общая-21,94(22,81)
- 1Е жилая-10,50; общая-21,94(22,74)
- 1И жилая-11,69; общая-23,62(23,62)
- 1К жилая-11,72; общая-23,65(23,65)

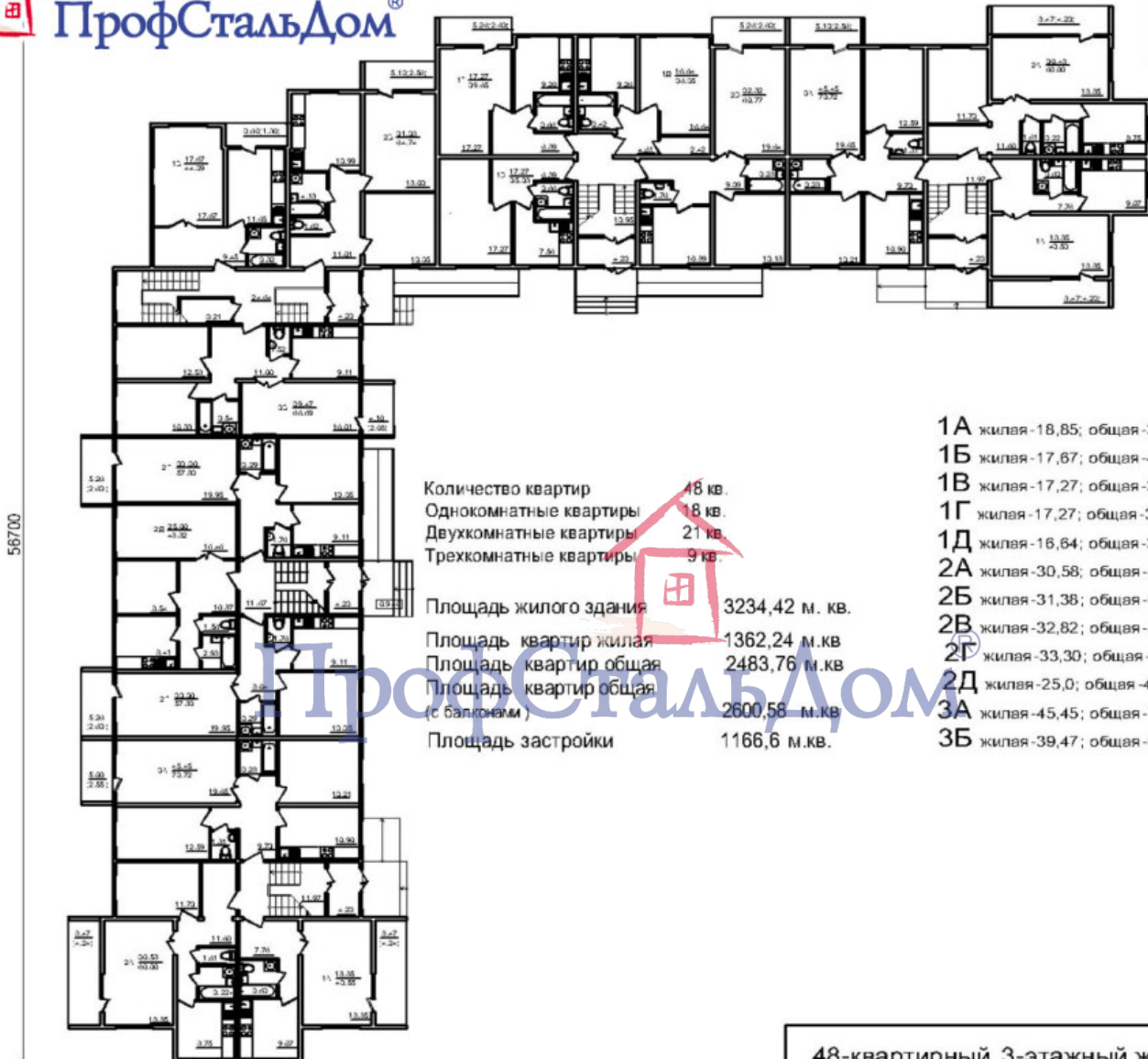
Площадь квартир жилая 992,40 м.кв
Площадь квартир общая 1007,64 м.кв

42-квартирный 3-этажный жилой дом
г. Вологда



48-квартирный 3-этажный жилой дом

51900



Количество квартир 48 кв.
 Однокомнатные квартиры 18 кв.
 Двухкомнатные квартиры 21 кв.
 Трехкомнатные квартиры 9 кв.

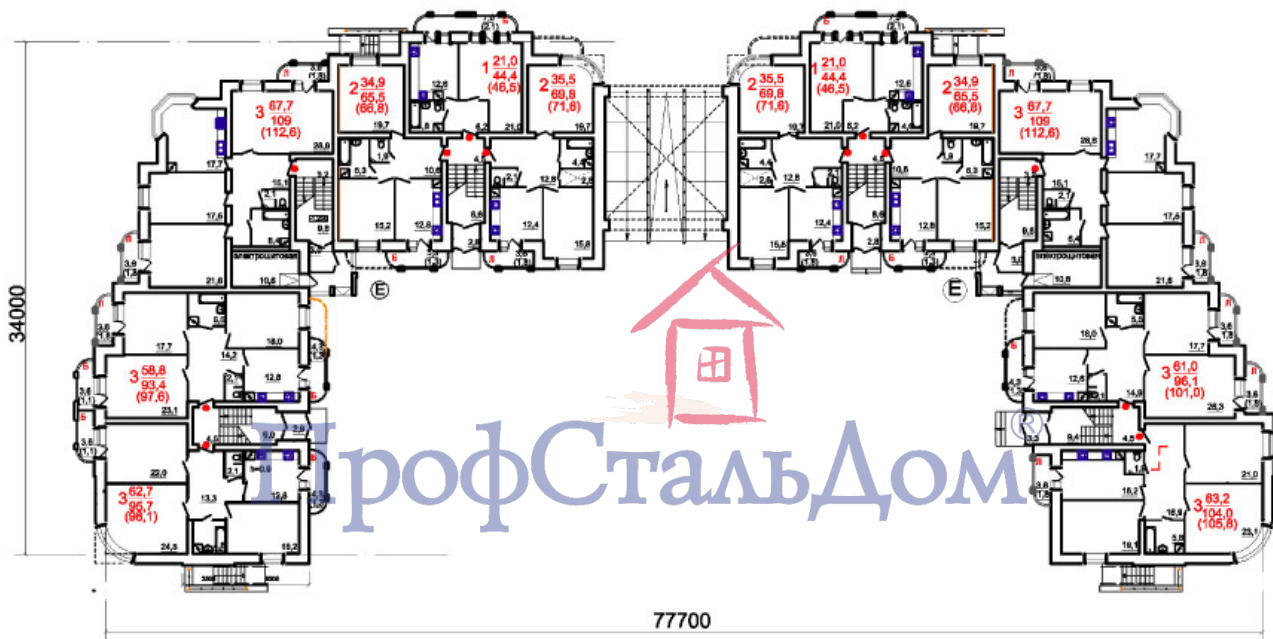
Площадь жилого здания 3234,42 м. кв.
 Площадь квартир жилая 1362,24 м.кв
 Площадь квартир общая 2483,76 м.кв
 Площадь квартир общая (с балконами) 2600,58 м.кв
 Площадь застройки 1166,6 м.кв.

1А жилая-18,85; общая-39,32(43,55)
 1Б жилая-17,67; общая-42,58(44,39)
 1В жилая-17,27; общая-35,38(35,38)
 1Г жилая-17,27; общая-37,02(39,65)
 1Д жилая-16,64; общая-36,35(36,35)
 2А жилая-30,58; общая-55,77(60,00)
 2Б жилая-31,38; общая-62,16(64,74)
 2В жилая-32,82; общая-58,14(60,77)
 2Г жилая-33,30; общая-55,2(57,83)
 2Д жилая-25,0; общая-48,82(48,82)
 3А жилая-45,45; общая-71,11(73,67)
 3Б жилая-39,47; общая-64,64(66,69)

48-квартирный 3-этажный жилой дом



48-квартирный 4-этажный жилой дом

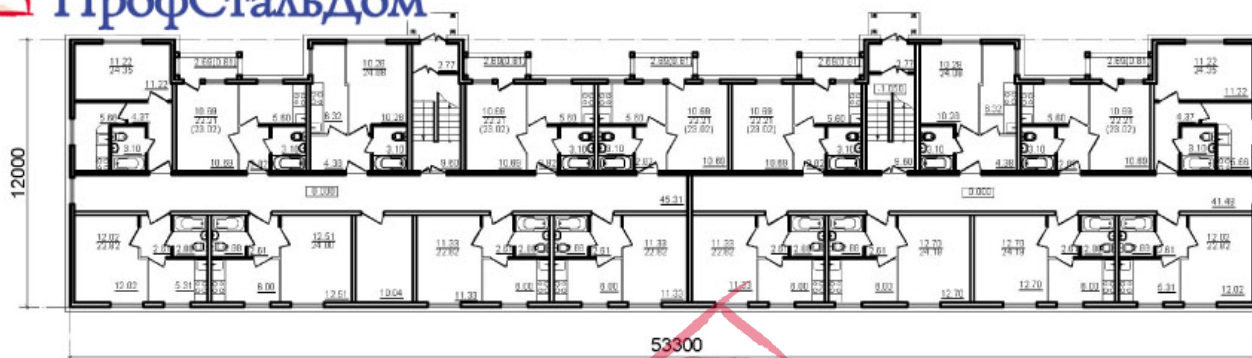


Количество квартир	48 кв.
Однокомнатные квартиры	8 кв.
Двухкомнатные квартиры	14 кв.
Трехкомнатные квартиры	22 кв.
Четырехкомнатные квартиры	4 кв.

48-квартирный 4-этажный жилой дом



51-квартирный 3-этажный жилой дом
г. Вологда



1А жилая- 10,28; общая-24,08(24,08)

1Б жилая- 10,69; общая-22,21(23,02)

1В жилая- 11,22; общая-24,35(24,35)

1Г жилая- 11,33; общая-22,82(22,82)

1Д жилая- 12,02; общая-22,82(22,82)

1Е жилая- 12,51; общая-24,00(24,00)

1И жилая- 12,70; общая-24,19(22,82)

1К жилая- 13,98; общая-25,47(25,47)

1Л жилая- 14,39; общая-25,88(25,88)

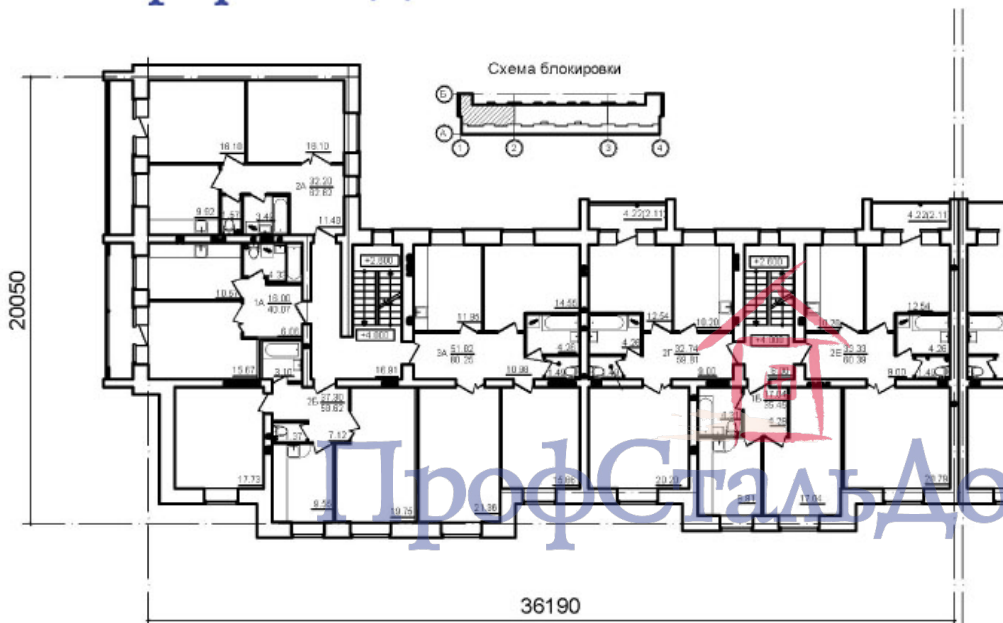
Площадь квартир жилая
Площадь квартир общая

1192,23 м.кв
1204,38 м.кв

51-квартирный 3-этажный жилой дом
г. Вологда



92-квартирный 5,6-этажный жилой дом
г.Сокол



- 1А жилая-16,00; общ ая-40,07
- 1Б жилая-17,04; общая-35,45
- 1В жилая-17,04; общая-35,51
- 1Г жилая-17,06; общая-39,24
- 1Д жилая-17,06; общая-39,26
- 2А жилая-32,20; общая-62,82
- 2Б жилая-37,30; общая-58,62
- 2В жилая-37,30; общая-61,87
- 2Г жилая-32,74; общая-59,81
- 2Д жилая-32,74; общая-62,07
- 2Е жилая-33,33; общая-60,39
- 2Ж жилая-33,33; общая-62,66
- 3А жилая-51,82; общая-80,25
- 3Б жилая-51,57; общая-82,31
- 3В жилая-53,65; общая-83,90
- 3Г жилая-55,76; общая-87,51
- 3Д жилая-51,58; общая-87,03
- 3Е жилая-56,43; общая-87,53
- 3И жилая-52,30; общая-83,84
- 3К жилая-43,30; общая-96,52
- 3Л жилая-65,27; общая-135,90
- 4А жилая-62,54; общая-159,21

Площадь квартир жилая 3228,51 м.кв
Площадь квартир общая 5755,04 м.кв

92-квартирный 5,6-этажный жилой дом
г.Сокол



ПрофСтальДом®



ПрофСтальДом®

БЫСТРОВЗВОДИМЫЕ МАЛОЭТАЖНЫЕ ДОМА
каркасная технология ЛСТК

ЛСТК

Металлочерепица

Профнастил

Продольно-поперечная резка металла

Оцинкованный и окрашенный металлопрокат

Доборные элементы

Армирующий профиль

Забор "Клевер-W"

ПрофСтальДом®

Центр продаж. Склад г. Москва: +7 (495) 648-6996

Центр продаж. Склад г. Тула: +7 (4872) 71-0808

e-mail: profstalprokat@mail.ru

www.profnastil.com