



ОБРАЗОВАТЕЛЬНЫЕ УЧРЕЖДЕНИЯ



ПрофСтальДом Тула 2012
www.profnastil.com

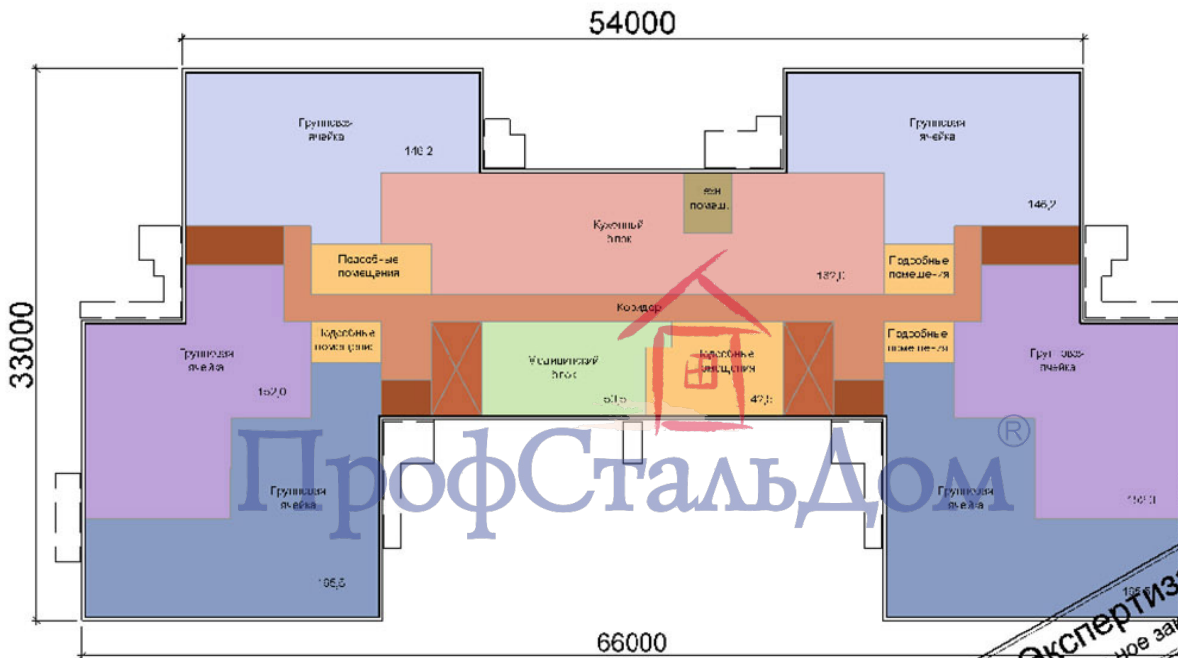


Построены:

1. Детский сад на 12 групп - 240 мест - Мкр.4 (ул.Пионерская) - г.Майкоп;
2. Детский сад на 12 групп - 240 мест - Кв.179а (ул.Димитрова) - г.Майкоп;
3. Детский сад на 12 групп - 240 мест - Кв.714 (ул.Кужорская) - г.Майкоп;

Детский сад на 12 групп - 240 мест
г.Майкоп

1 этаж (общая S=1488 м2)



Требуемая общая площадь земельного участка	га.	1,01
Площадь застройки	м2.	1631
Общая площадь здания	м2.	2976
Строительный объем	м 3.	13313

Детский сад на 12 групп - 240 мест
г.Майкоп

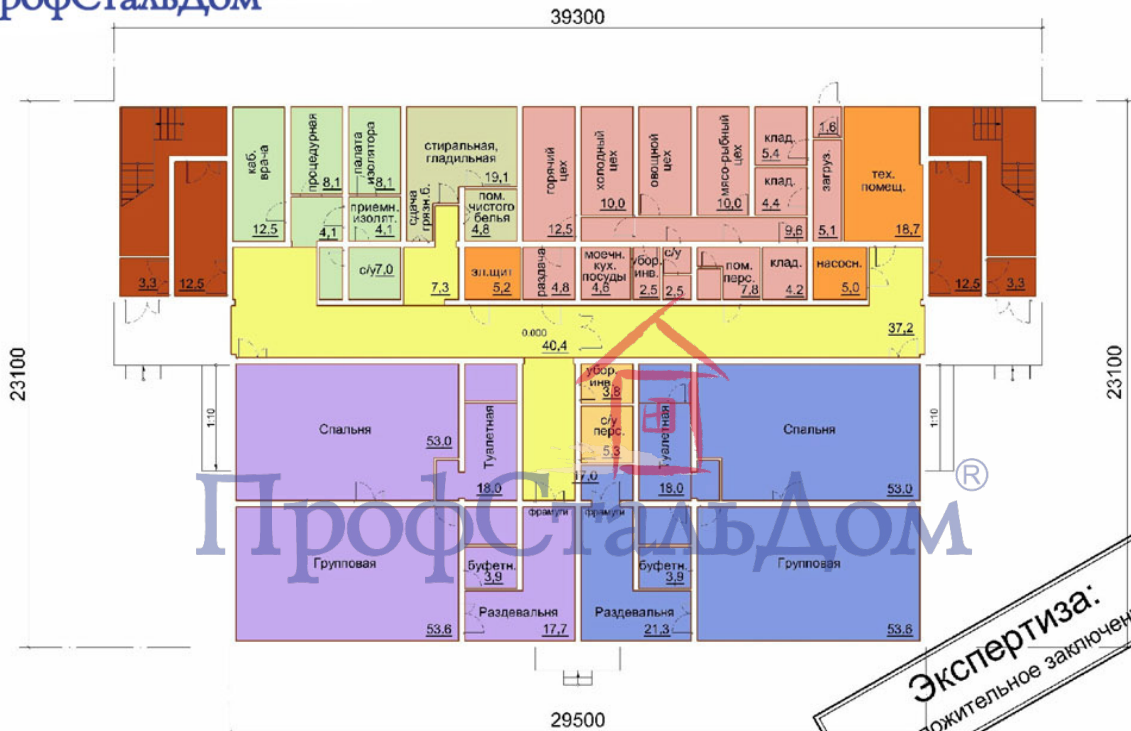
Экспертиза.
Положительное заключение



Построены:

1. Детский сад на 4 группы - 80 мест - г.Кириллов(ул.Парышкинская);
2. Детский сад на 4 группы - 80 мест - п.Чебсара(ул.Мира);
3. Детский сад на 4 группы - 80 мест - п.Липин Бор(ул.Полевая);
4. Детский сад на 4 группы - 80 мест - г.Бабаево(ул.Свободы);
5. Детский сад на 4 группы - 80 мест - г.Никольск(ул.Космонавтов);

Детский сад на 4 группы - 80 мест
г.Кириллов



Требуемая общая площадь земельного участка	га.	0,5
Площадь застройки	м2.	852,2
Общая площадь здания	м2.	1442
Строительный объем	м 3.	6885

Экспертиза:
Положительное заключение

Детский сад на 4 группы - 80 мест
г.Кириллов



Детский сад на 7 групп - 140 мест
п.Гавердовский (Адыгея)



ТЭП

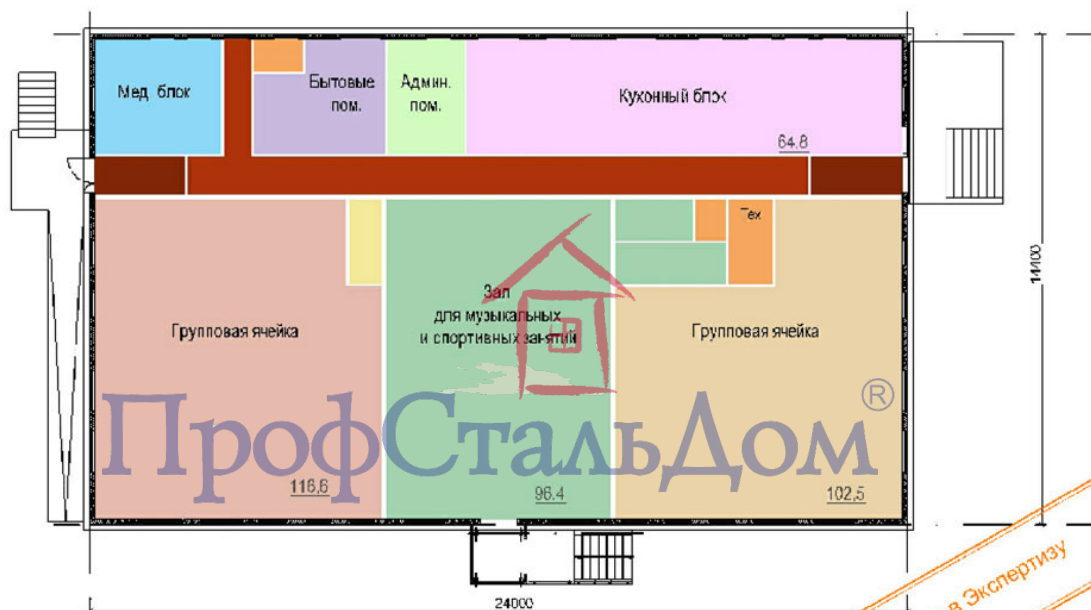
Требуемая общая площадь земельного участка	га.	0,95
Площадь застройки	м2.	1188,4
Общая площадь здания	м2.	1994
Строительный объем	м 3.	9398

Детский сад на 7 групп - 140 мест
п.Гавердовский (Адыгея)



Передано в Экспертизу

Детский сад на 3 группы - 35 мест
Грязовецкий район



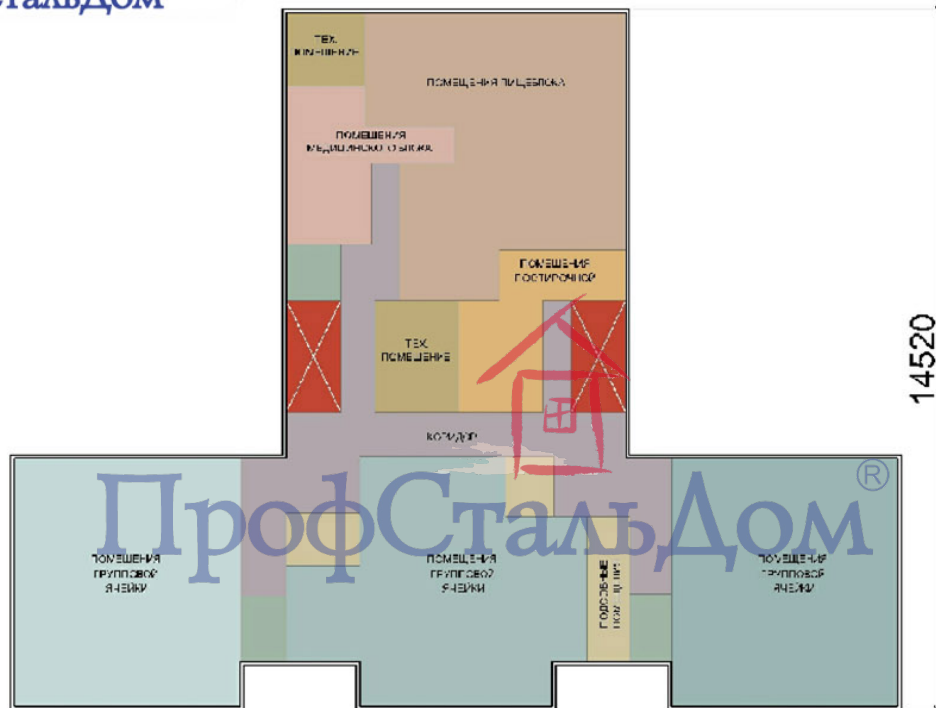
Передано в Экспертизу

Требуемая общая площадь земельного участка	га.	0,35
Площадь застройки	м2.	616,4
Общая площадь здания	м2.	489,1
Строительный объем	м 3.	515,0

Детский сад на 3 группы - 35 мест
Грязовецкий район



Детский сад на 6 групп - 110 мест
Вологодский район

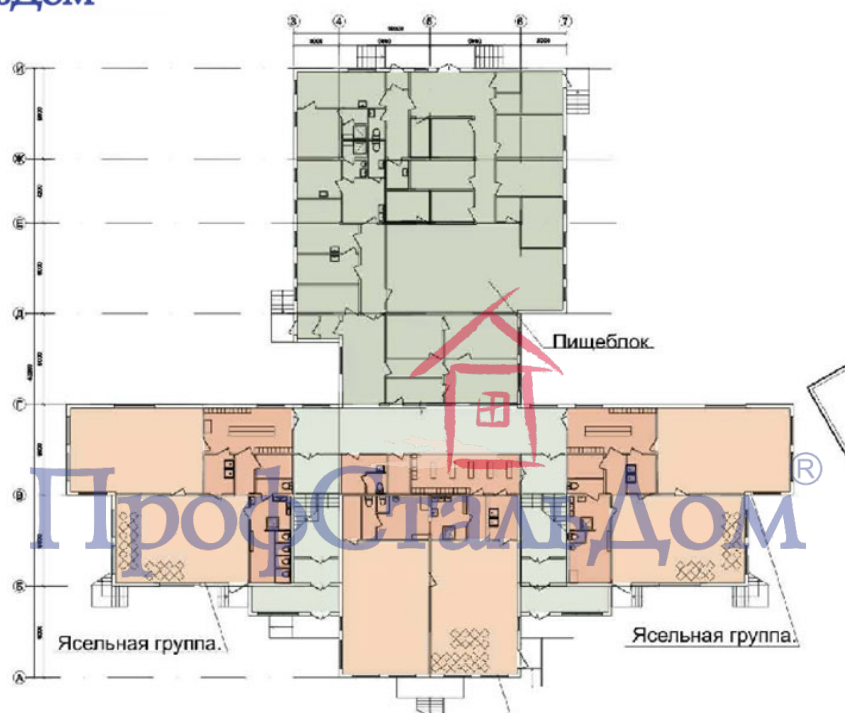


Требуемая общая площадь земельного участка	0,8га.
Площадь застройки	1000м2.
Общая площадь здания	1830м2.
Строительный объем	м 3.

Детский сад на 6 групп - 110 мест
Вологодский район

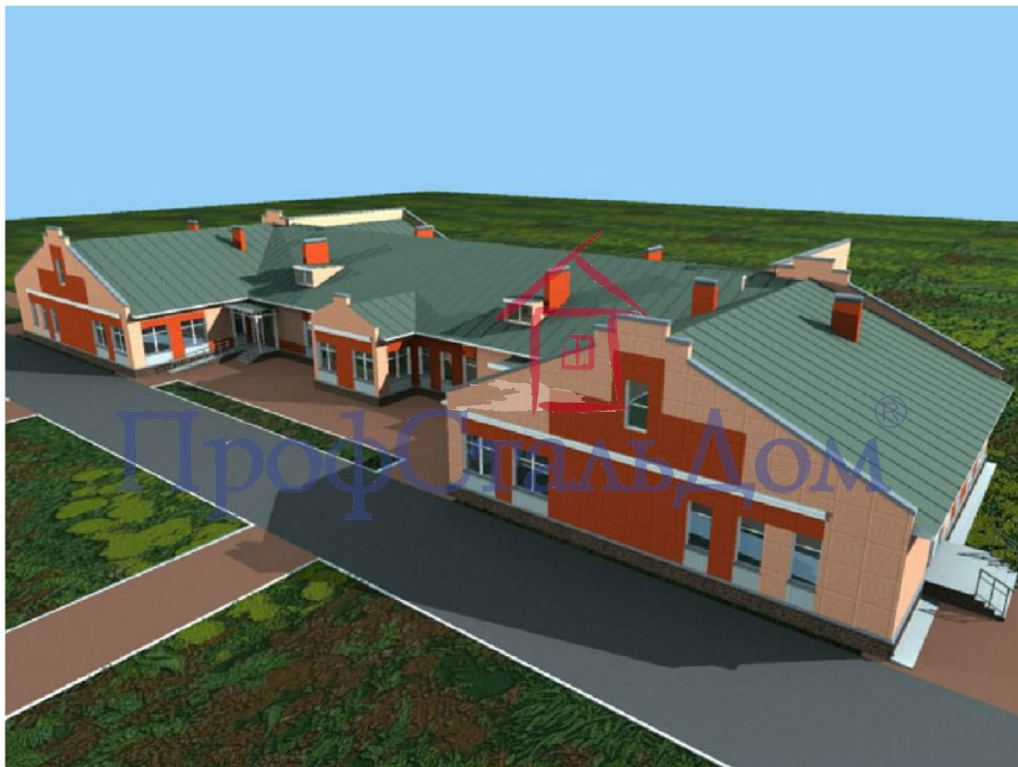


Детский сад на 6 групп - 120 мест
г.Бабаево



Требуемая общая площадь земельного участка	0,8га.
Площадь застройки	1050м2.
Общая площадь здания	2597м2.
Строительный объем	9683м3.

Детский сад на 6 групп - 120 мест
г.Бабаево



Детский сад на 5 групп - 90 мест
п.Апширонск

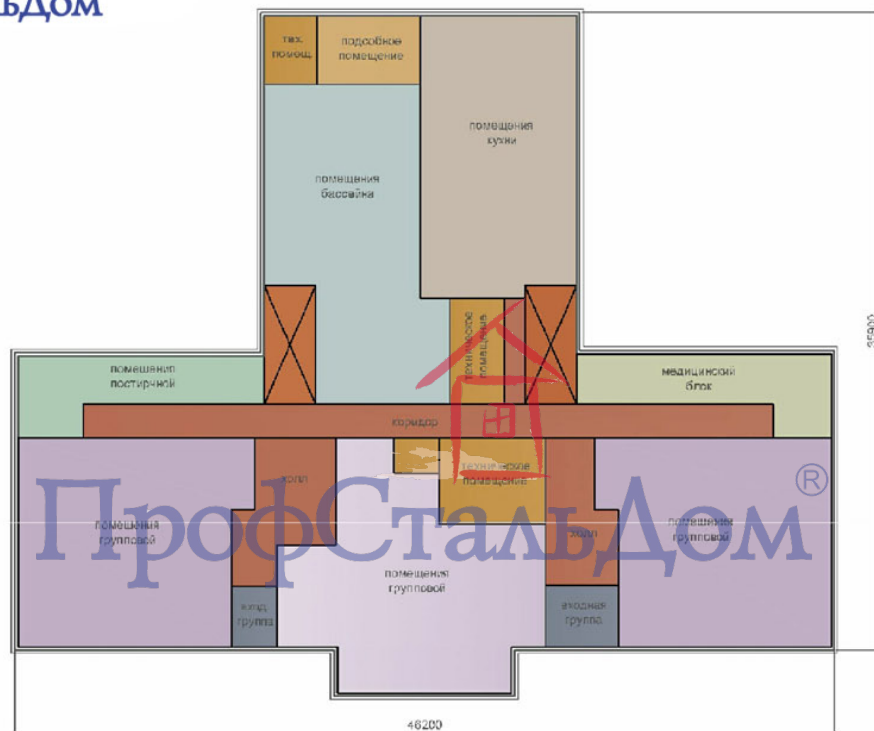


Требуемая общая площадь земельного участка	га.	0,6
Площадь застройки	м2.	1510
Общая площадь здания	м2.	1312
Строительный объем	м 3.	

Детский сад на 5 групп - 90 мест
п.Апширонск



Детский сад на 5 групп - 90 мест
п.Апширонск

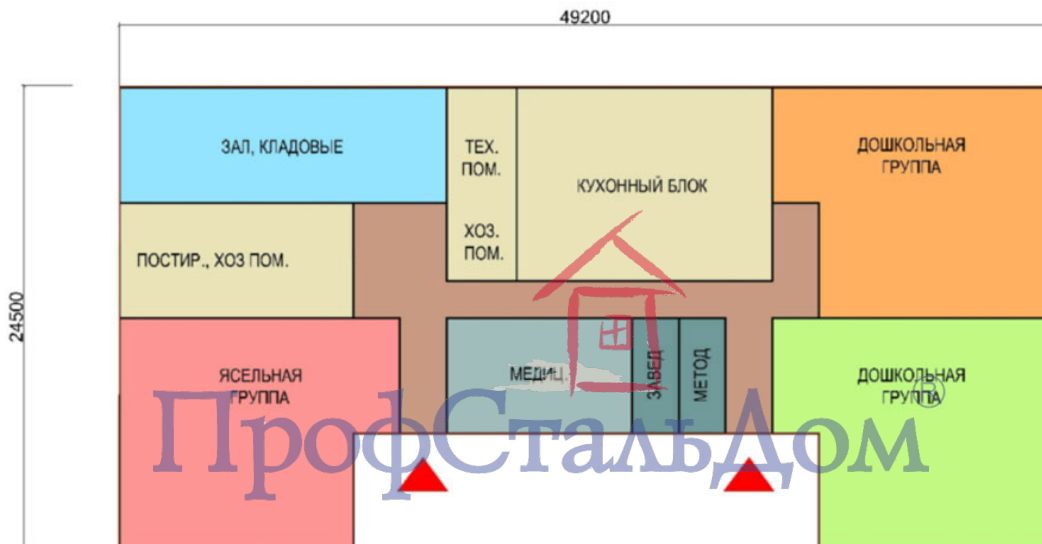


Требуемая общая площадь земельного участка	га.	0,8
Площадь застройки	м2.	1180
Общая площадь здания	м2.	1992
Строительный объем	м 3.	

Детский сад на 5 групп - 90 мест
п.Апширонск

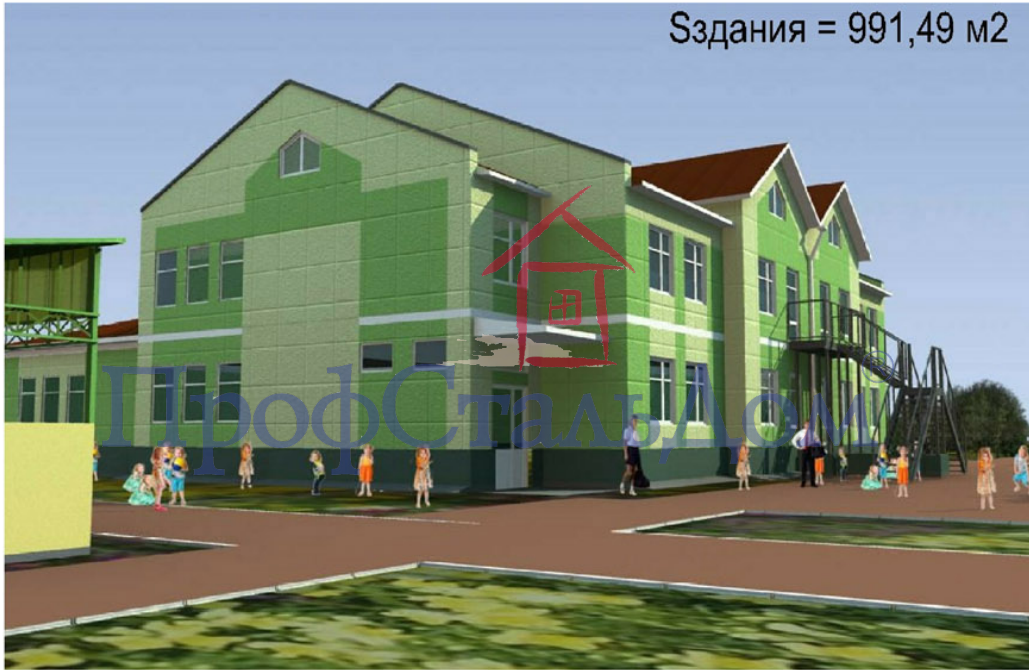


Детский сад на 3 группы - 55 мест
г.Миасс



Требуемая общая площадь земельного участка	га.	0,4
Площадь застройки	м2.	1200
Общая площадь здания	м2.	1050
Строительный объем	м 3.	

Детский сад на 3 группы - 55 мест
г.Миасс



Здания = 991,49 м2

Детский сад на 3 группы - 55 мест
п.Туровец

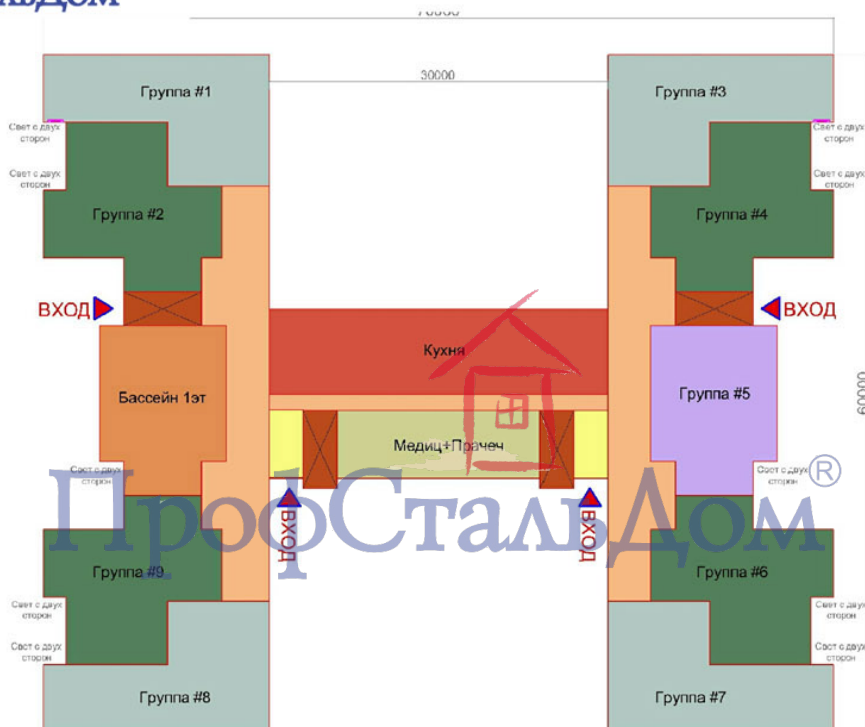


Требуемая общая площадь земельного участка	га.	0,4
Площадь застройки	м2.	1150
Общая площадь здания	м2.	991
Строительный объем	м 3.	

Детский сад на 3 группы - 55 мест
п.Туровец



Детский сад на 18 групп - 330 мест
г.Петрозаводск

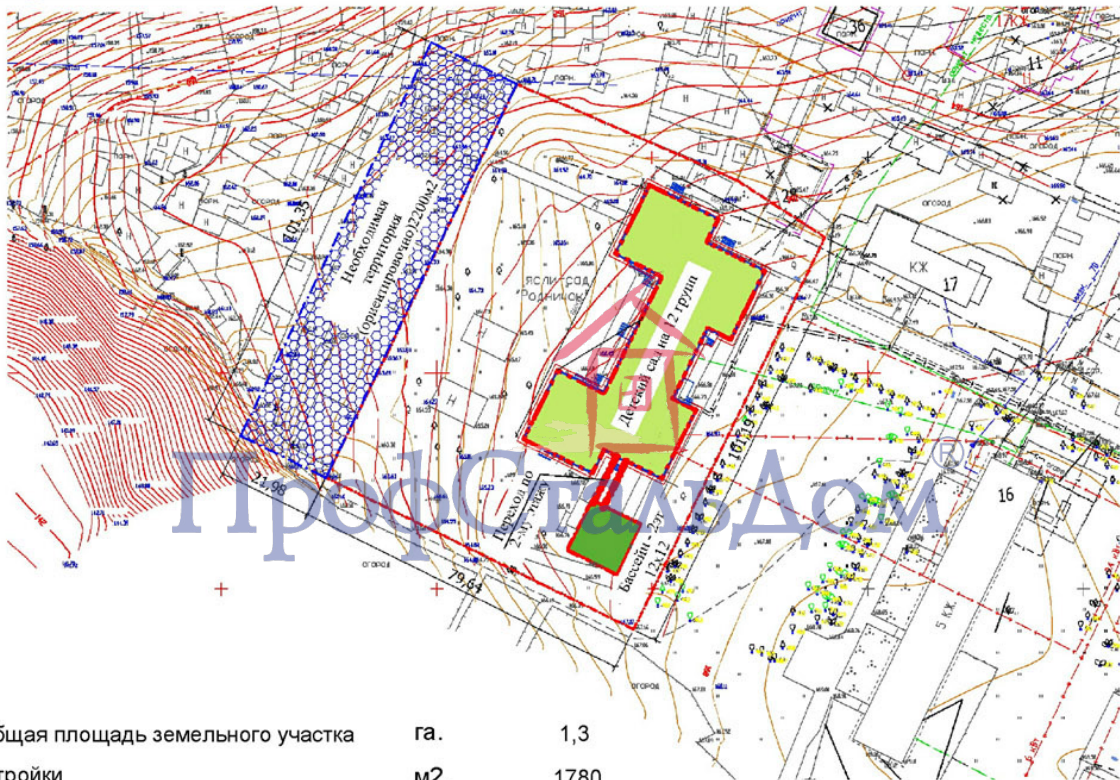


Требуемая общая площадь земельного участка	га.	1,7
Площадь застройки	м2.	1500
Общая площадь здания	м2.	2517
Строительный объем	м 3.	

Детский сад на 18 групп - 330 мест
г.Петрозаводск



Детский сад на 12 групп с бассейном - 240 мест
г.Звенигород



Требуемая общая площадь земельного участка	га.	1,3
Площадь застройки	м2.	1780
Общая площадь здания	м2.	3320
Строительный объем	м 3.	

Детский сад на 12 групп с бассейном - 240 мест
г.Звенигород



кухня

группы

5 групп

Детский сад на 9 групп - 180 мест
(на основе построенных)



кухня

5 групп

4 группы

Детский сад на 14 групп - 280 мест
(на основе построенных)

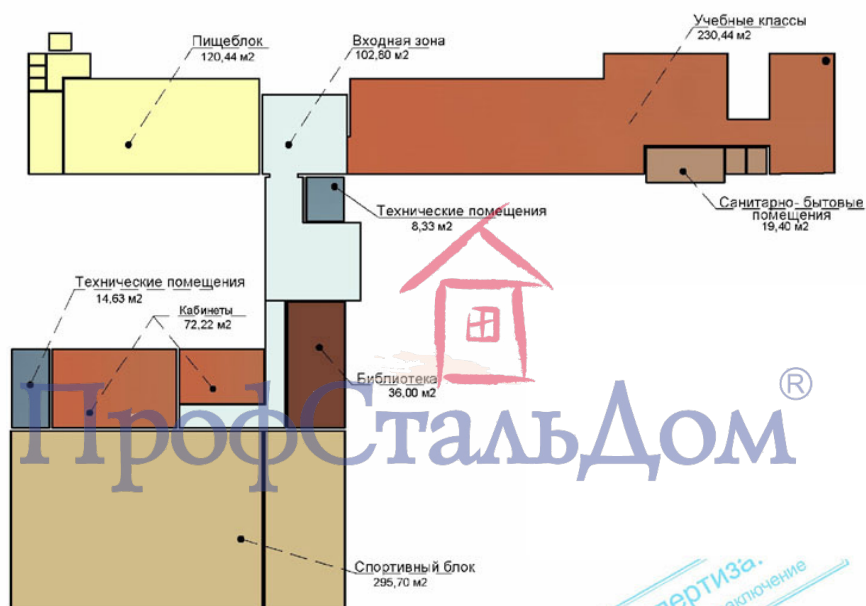


Построены:

1. Школа на 9 классов - 120 мест - п.Туровец(Вологодская обл.);
2. Школа на 9 классов - 120 мест - п.Осиново(Вологодская обл.);

Школа на 9 классов - 120 мест
п.Туровец

Схема (план) 1-ого этажа S общая = 866,7 м²



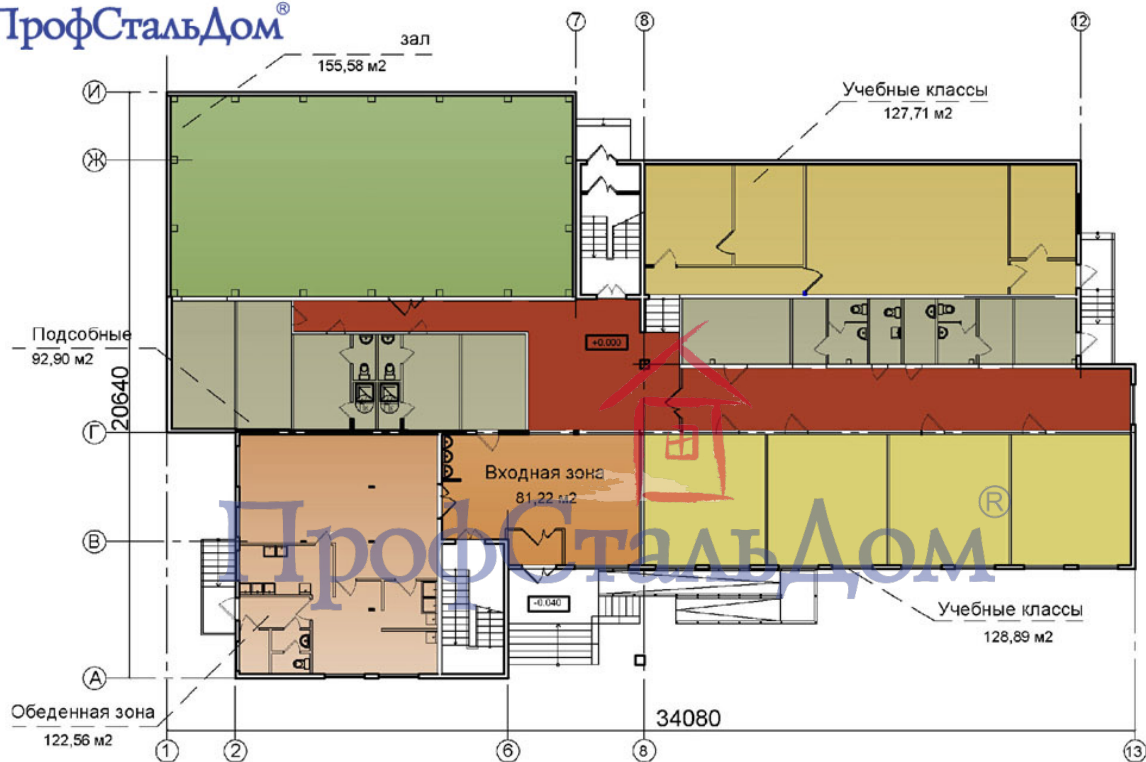
Требуемая общая площадь земельного участка	га.	1,25
Площадь застройки	м ² .	1052
Общая площадь здания	м ² .	1530
Строительный объем	м ³ .	18264

Экспертиза.
Положительное заключение

Школа на 9 классов - 120 мест
п.Туровец



Школа на 9 классов - 60 мест
д. Врагово

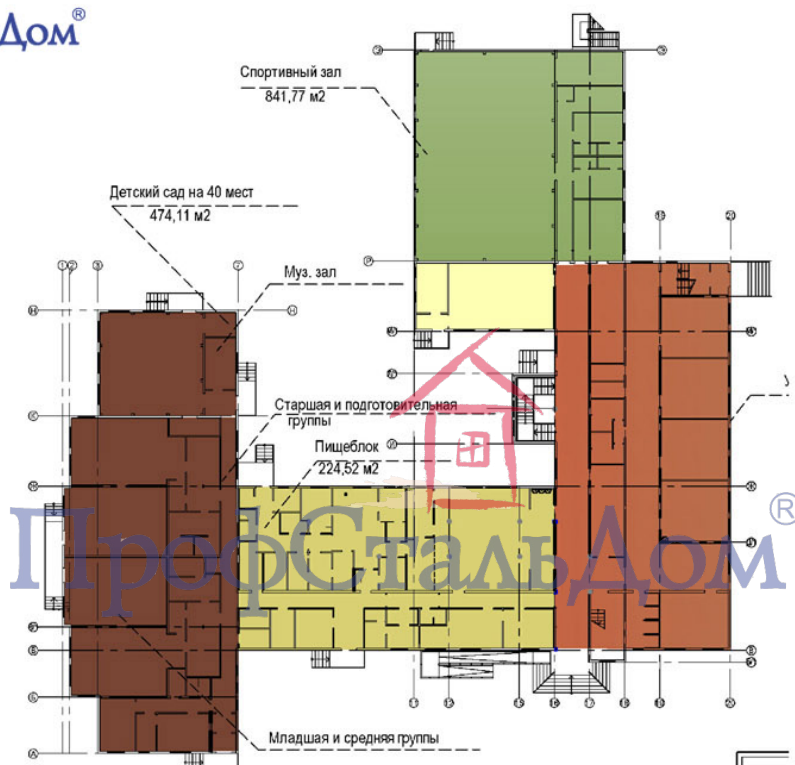


Требуемая общая площадь земельного участка	га.	1,25
Площадь застройки	м2.	890
Общая площадь здания	м2.	1377
Строительный объем	м 3.	15355

Школа на 9 классов - 60 мест
д. Врагово



Школа на 9 классов+ д/с на 2 группы - 120+40 мест
д.Лентьево

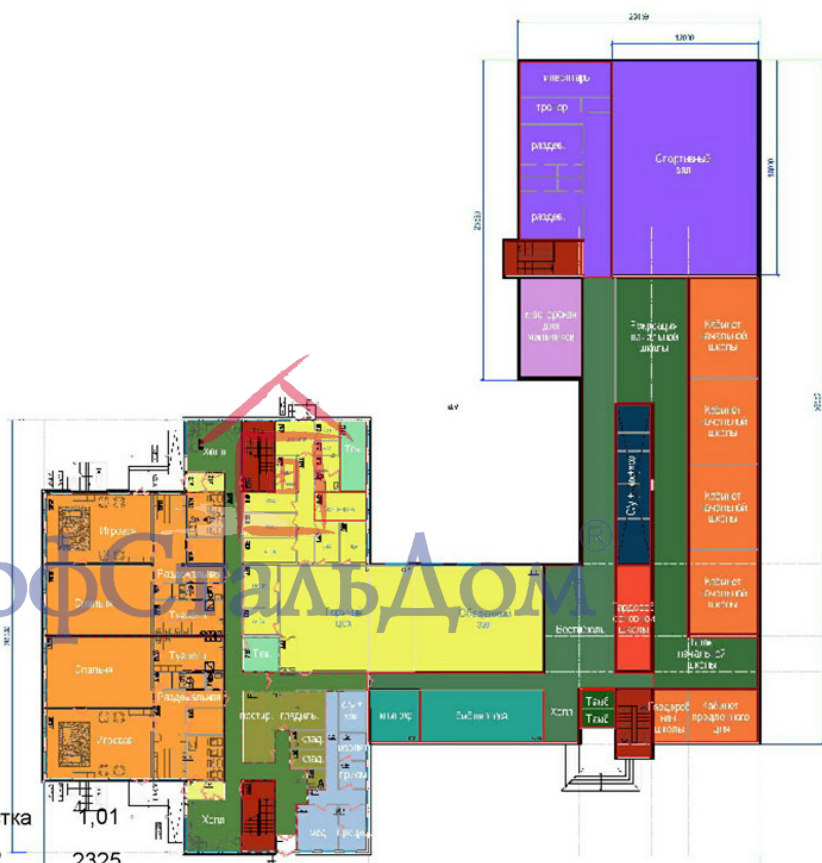


Требуемая общая площадь земельного участка	га.	1,01
Площадь застройки	м ² .	1898
Общая площадь здания (с подвалом)	м ² .	4132
Строительный объем	м ³ .	21244

Школа на 9 классов+ д/с на 2 группы - 120+40 мест
д.Лентьево



Школа на 9 классов+ д/с на 2 группы - 160+80 мест
Хабаровский край

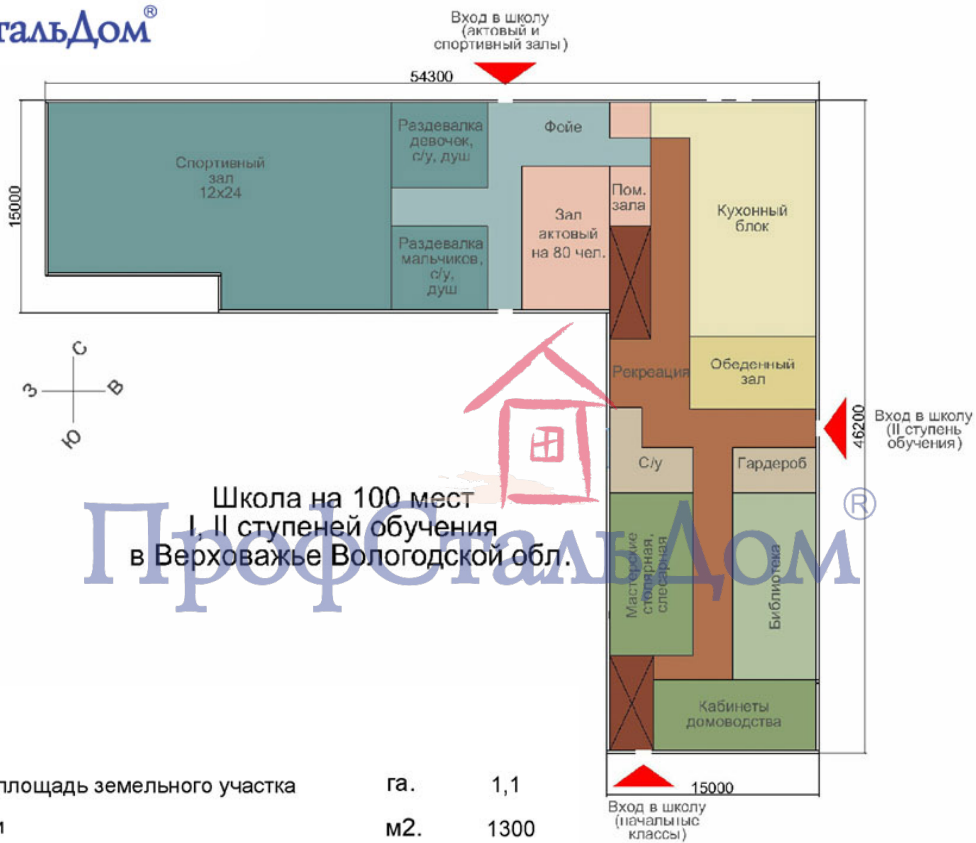


Требуемая общая площадь земельного участка	г.а.	4,01
Площадь застройки	м2.	2325
Общая площадь здания (с подвалом)	м2.	3851
Строительный объем	м3.	

Школа на 9 классов+ д/с на 2 группы - 160+80 мест
Хабаровский край



Школа на 9 классов - 100 мест
д.Сметанино



Школа на 100 мест
I, II ступеней обучения
в Верховажье Вологодской обл.

Требуемая общая площадь земельного участка	га.	1,1
Площадь застройки	м2.	1300
Общая площадь здания	м2.	2100
Строительный объем	м 3.	

Школа на 9 классов - 100 мест
д.Сметанино



Школа на 9 классов - 140 мест
д.Сметанино



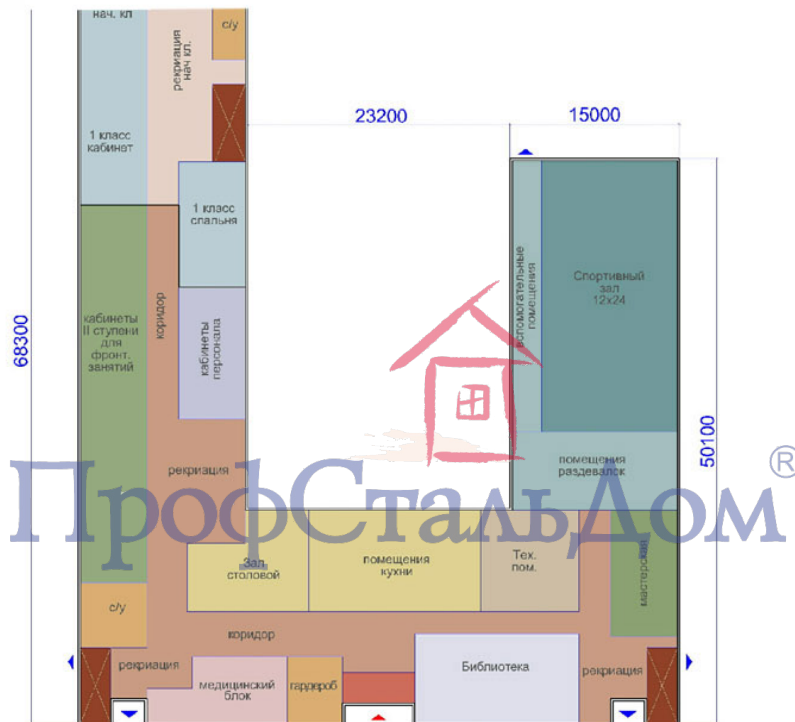
Требуемая общая площадь земельного участка	га.	1,1
Площадь застройки	м ² .	2300
Общая площадь здания	м ² .	3976
Строительный объем	м ³ .	

Школа на 9 классов - 140 мест
д.Сметанино



Школа на 9 классов - 225 мест
г.Бабаево

План 1ого этажа



Требуемая общая площадь земельного участка	га.	1,1
Площадь застройки	м2.	2440
Общая площадь здания	м2.	4286
Строительный объем	м3.	

Школа на 9 классов - 225 мест
г.Бабаево



ПрофСтальДом®



ПрофСтальДом®

БЫСТРОВЗВОДИМЫЕ МАЛОЭТАЖНЫЕ ДОМА
каркасная технология ЛСТК

ЛСТК

Металлочерепица

Профнастил

Продольно-поперечная резка металла

Оцинкованный и окрашенный металлопрокат

Доборные элементы

Армирующий профиль

Забор "Клевер-W"

ПрофСтальДом®

Центр продаж. Склад г. Москва: +7 (495) 648-6996

Центр продаж. Склад г. Тула: +7 (4872) 71-0808

e-mail: profstalprokat@mail.ru

www.profnastil.com