



# ПрофСтальДом®

БЫСТРОВОЗВОДИМЫЕ МАЛОЭТАЖНЫЕ ДОМА  
каркасная технология ЛСТК



КАТАЛОГ ТИПОВЫХ  
ПРОЕКТОВ

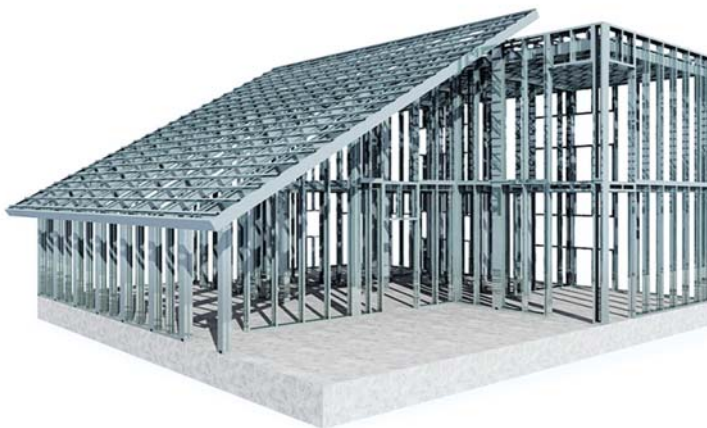
2011

## ПРОФСТАЛЬДОМ® КАРКАСНАЯ ТЕХНОЛОГИЯ СТРОИТЕЛЬСТВА МАЛОЭТАЖНЫХ ЗДАНИЙ.

За последние 8-10 лет в нашей стране сформировалась новая отрасль строительной индустрии - производство легких стальных тонкостенных конструкций ЛСТК, что послужило, для компании ПрофСтальПрокат, разработать конструктивную систему строительства малоэтажных зданий, по каркасной технологии ПРОФСТАЛЬДОМ®.

Важнейшим достоинством ПРОФСТАЛЬДОМ® является высокая скорость изготовления и монтажа зданий без потери качества.

Применяя современные САД системы и получая в этом виде спецификацию, ПрофСтальПрокат производит профили с точностью до 1 мм в продольном направлении и сотых долей мм по сечению, что позволяет обеспечивать машиностроительную точность при возведении здания. Каждый строитель знает, как важны точные размеры! Снижаются затраты и сокращаются сроки строительства за счет более простого позиционирования отдельных элементов и отсутствия необходимости выверки размеров.



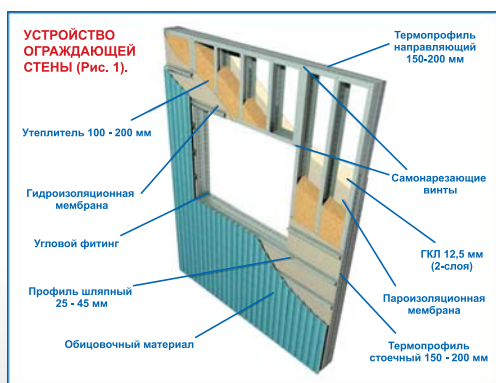
Основой конструктивной системы ПРОФСТАЛЬДОМ® является несущий каркас повышенной жесткости из гнутых профилей швеллерного, С и Z - образного сечения с цинковым покрытием первого и повышенного класса из оцинкованной стали толщиной до 2 мм и высотой сечения 100, 150, 200 и 250 мм, соединенных между собой винтами саморезами. Вертикальные стойки, горизонтальные балки и соединительные элементы создают стеновой каркас здания.

Наружная облицовка стен выполняется по принципу вентилируемого фасада, что обеспечивает проветривание утеплителя. Конструкция стены позволяет использовать для внешней отделки любые материалы: кирпич, сайдинг, деревянные панели, каменные или цементные материалы в зависимости от архитектурного решения и требований заказчика.

Эффективным утеплителем для зданий из ЛСТК является минераловатные базальтовые плиты или эковата. В качестве облицовки стен внутри используют гипсокартонные или стекломагниевые листы (Рис. 1).

Конструкции межэтажных перекрытий выполняются из стальных тонкостенных профилей С или Z образных профилей толщиной 2 мм и высотой 150 - 250 мм, установленных с шагом 600 мм. Перекрываемый пролет до 6 м. По верху балок укладывается профилированный стальной лист, который служит основанием под полы, снизу подвесной потолок (Рис. 2).

Несущие конструкции покрытия состоят из стропильных ферм или балок. Свободно перекрываемый пролет до 14 метров. По верху стропильных несущих конструкций крепится обрешетка и кровельный материал, снизу подшивается чердачное перекрытие из термопрофиля (Рис. 3).



### ПРЕИМУЩЕСТВА КОНСТРУКТИВНОЙ СИСТЕМЫ ПРОФСТАЛЬДОМ®

**Хорошее качество:** объясняется тем, что элементы каркаса, изготовлены на заводском конвейере – то, что на Западе называется prefabricated. Это значит, что контроль качества осуществлен на производстве.

**Быстрый эффективный всесезонный монтаж:** строительство с использованием ЛСТК отличается высокой скоростью, бригада из 3 - 4 человек может собрать каркас дома площадью 250 кв. м за 2 - 3 недели. Усадка конструкций из ЛСТК в период строительства и эксплуатации отсутствует.

**Легкость конструкции:** это преимущество, которое дает потребителю очень многое. Во-первых, экономим на доставке на стройплощадку материалов. А во-вторых (и это намного существеннее), менее массивная конструкция дома позволяет экономить на фундаменте.

**Экономично:** металлический каркас дешевле, чем дерево и кирпич. Стоимость строительства оказывается в разы меньше, чем для домов из кирпича, с монтажом каркаса среднего размера справятся 3 - 4 человека.

**Комфорт:** правильно спроектированные и построенные с применением ЛСТК здания не имеют синдрома «больного здания», связанного с излишней влажностью, а внутреннее пространство зданий является безопасной, эргономически и экологически комфортной средой за счет хорошей шумоизоляции и влаговоздухо- непроницаемости. Не стоит забывать при этом, что во многом комфорт такого типа зданий обеспечивается за счет правильно выполненной эффективной системы вентиляции.

**Низкая эксплуатационная стоимость:** здания, построенные с применением ЛСТК, имеют стабильные размеры, хорошо защищены от влияния биологических и температурно-влажностных процессов, долговечны, энергоэкономичны, а при окончании срока службы или при необходимости капитального ремонта не столь затратны, как строения из классических материалов.

**Пожаростойкость:** по результатам испытаний на огнестойкость и горючесть в соответствии с ГОСТами 30247.0-94 и 30247.1-94 зданиям, построенным по технологии ЛСТК, присвоена категория II общей пожарозащиты. Использование негорючих материалов, невозможность возгорания здания с кровли (что является основной причиной пожаров); при условии локального возгорания металлическая конструкция стропильной системы исключает обрушение кровли. Материалы для зданий из ЛСТК являются негорючими и экологически безопасными, что подтверждают соответствующие федеральные сертификаты.

*Технологий, используя которые можно возвести на загородном участке дом, существует немало. Подобное разнообразие, с одной стороны, потребителей радует: есть из чего выбирать. С другой – создает определенную проблему, описываемую в народе как «глаза разбегаются».*

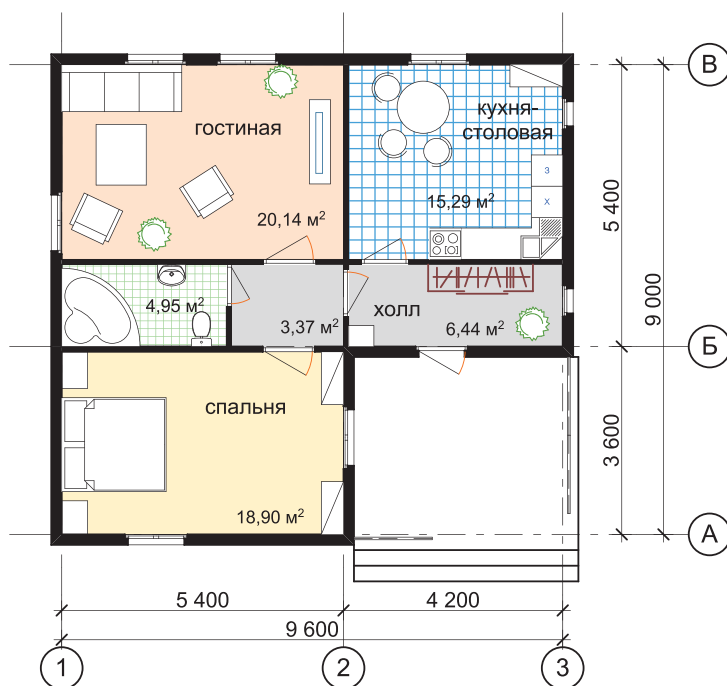
*Делайте осознанный выбор, сочетая - качество, быстроту, легкость и экономичность.*

*В нашем каталоге представлены самые популярные типовые проекты 1 - 2х этажных домов площадью застройки от 70 м<sup>2</sup> - 220 м<sup>2</sup>.*

**1 - этажный дом 70 м.кв**



План первого этажа  
М 1:100



Общая площадь: 69.09 м<sup>2</sup>  
Жилая площадь: 39.04 м<sup>2</sup>

**Стоимость комплекта  
ПСП 01-1-70  
265.000.00 руб.  
в т.ч. НДС**

**Состав комплекта:**

- Комплект каркас ЛСТК;
- Комплект соединительных элементов и крепежа;
- Комплект кровельного покрытия на основе металлочерепицы Джокер;
- Комплект, строительных чертежей для монтажа и сборки конструкций.

**1 - этажный дом 78 м.кв**



План первого этажа  
М 1:100



Общая площадь: 77,26 м²  
Жилая площадь: 42,54 м²

**Стоимость комплекта  
ПСП 02-1-78  
315.000.00 руб.  
в т.ч. НДС**

**Состав комплекта:**

- Комплект каркас ЛСТК;
- Комплект соединительных элементов и крепежа;
- Комплект кровельного покрытия на основе металлочерепицы Джокер;
- Комплект, строительных чертежей для монтажа и сборки конструкций.

**1 - этажный дом 105 м.кв**



План первого этажа  
М 1:100



Общая площадь: 104.11 м<sup>2</sup>  
Жилая площадь: 63.87 м<sup>2</sup>

**Стоимость комплекта**  
**ПСП 03-1-105**  
**454.000.00 руб.**  
**в т.ч. НДС**

**Состав комплекта:**

- Комплект каркас ЛСТК;
- Комплект соединительных элементов и крепежа;
- Комплект кровельного покрытия на основе металлочерепицы Джокер;
- Комплект, строительных чертежей для монтажа и сборки конструкций.

1,5 - этажный дом 217 м.кв

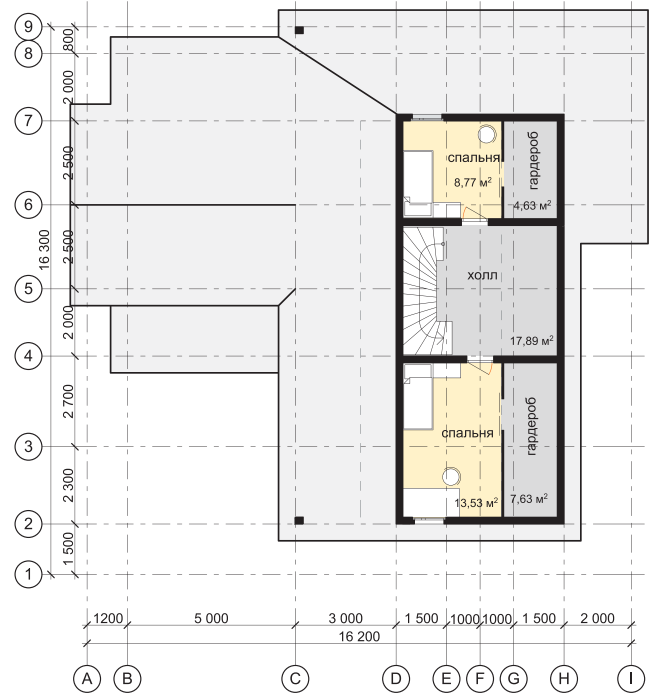


План первого этажа  
М 1:100



Общая площадь: 216,06 м²  
1 этаж - 163,61 м² / 2 этаж - 52,45 м²

План второго этажа  
М 1:100



Жилая площадь: 132,23 м²  
1 этаж - 109,93 м² / 2 этаж - 22,30 м²

**Стоимость комплекта**  
**ПСП 04-1,5-217**  
**1.045.000.00 руб.**  
**в т.ч. НДС**

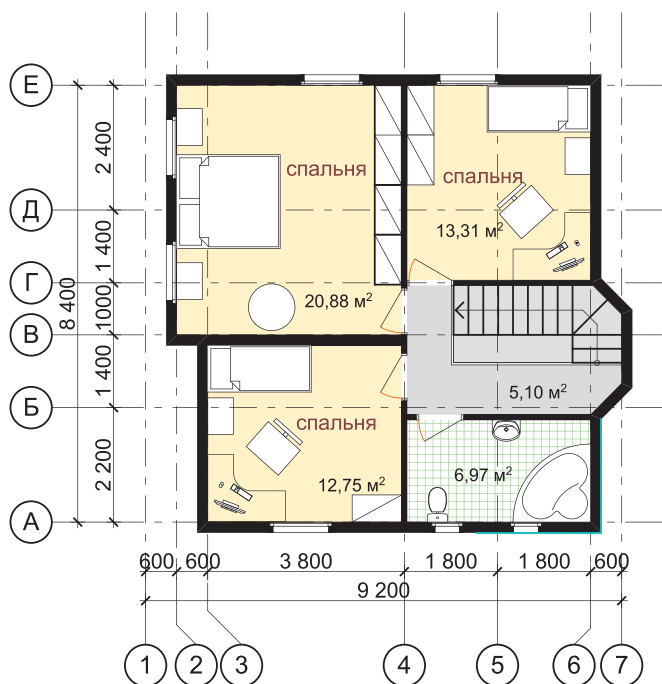
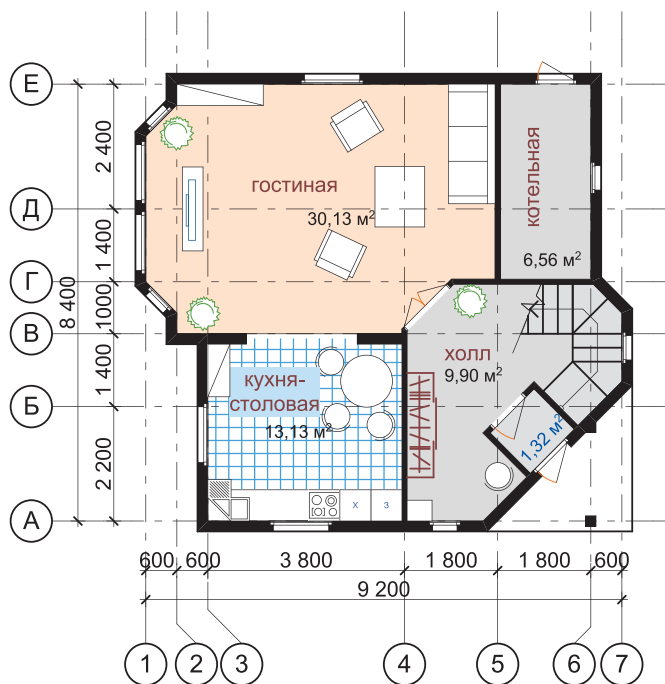
**Состав комплекта:**  
- Комплект каркас ЛСТК;  
- Комплект соединительных элементов и крепежа;  
- Комплект кровельного покрытия на основе металлочерепицы Джокер;  
- Комплект, строительных чертежей для монтажа и сборки конструкций.

2 - этажный дом 128 м.кв



План первого этажа  
М 1:100

План второго этажа  
М 1:100



Общая площадь: 127.87 м²  
1 этаж - 64,18 м² / 2 этаж - 63,69 м²

Жилая площадь: 83.63 м²  
1 этаж - 36,69 м² / 2 этаж - 46,94 м²

**Стоимость комплекта**  
**ПСП 05-2-128**  
**580.000.00 руб.**  
**в т.ч. НДС**

**Состав комплекта:**

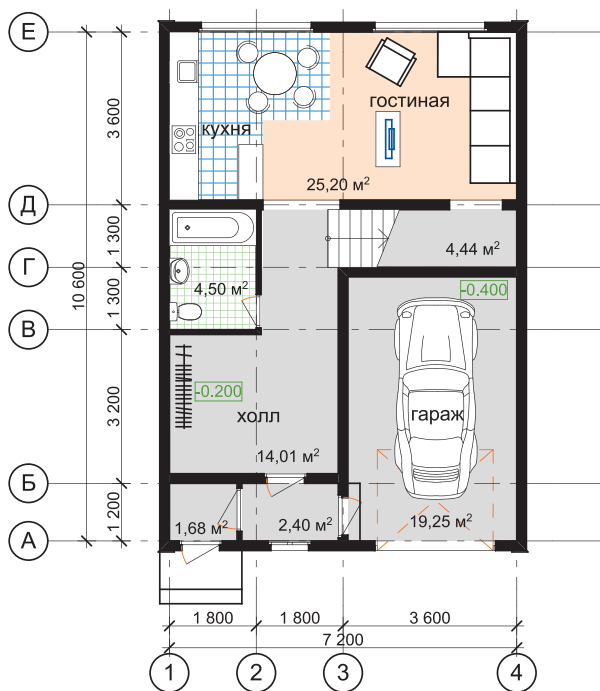
- Комплект каркас ЛСТК;
- Комплект соединительных элементов и крепежа;
- Комплект кровельного покрытия на основе металлочерепицы Джокер;
- Комплект, строительных чертежей для монтажа и сборки конструкций.



**2 - этажный дом 145 м.кв**

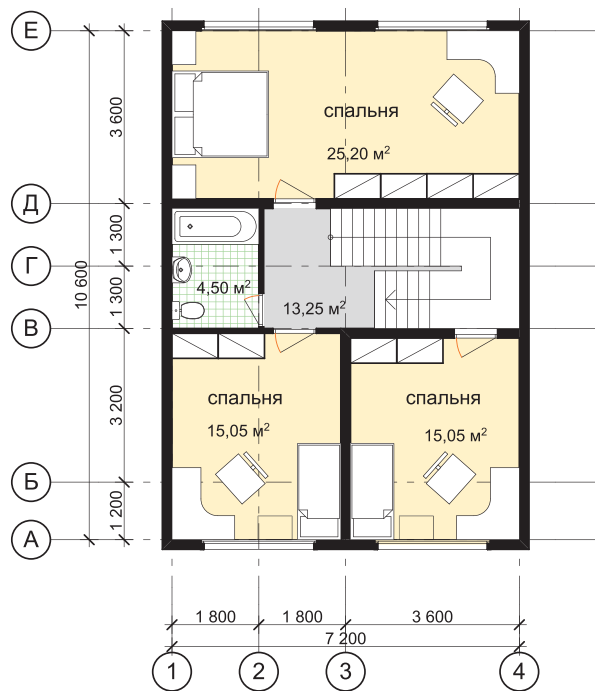


План первого этажа  
М 1:100



Общая площадь: 144,53 м<sup>2</sup>  
1 этаж - 71,48 м<sup>2</sup> / 2 этаж - 73,05 м<sup>2</sup>

План второго этажа  
М 1:100



Жилая площадь: 83,63 м<sup>2</sup>  
1 этаж - 25,20 м<sup>2</sup> / 2 этаж - 55,30 м<sup>2</sup>

**Стоимость комплекта**  
**ПСП 06-2-145**  
**470.000.00 руб.**  
**в т.ч. НДС**

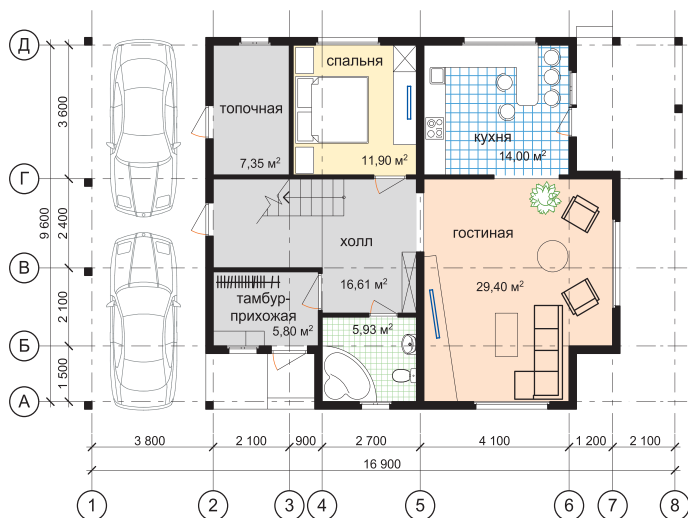
**Состав комплекта:**

- Комплект каркас ЛСТК;
- Комплект соединительных элементов и крепежа;
- Комплект кровельного покрытия на основе металлочерепицы Джокер;
- Комплект, строительных чертежей для монтажа и сборки конструкций.

2 - этажный дом 187 м.кв



План первого этажа  
М 1:100



План второго этажа  
М 1:100



Общая площадь: 186.24 м<sup>2</sup>  
1 этаж - 90,99 м<sup>2</sup> / 2 этаж - 95,25 м<sup>2</sup>

Жилая площадь: 101.30 м<sup>2</sup>  
1 этаж - 41,30 м<sup>2</sup> / 2 этаж - 60,00 м<sup>2</sup>

**Стоимость комплекта**  
**ПСП 07-2-187**  
**870.000.00 руб.**  
**в т.ч. НДС**

**Состав комплекта:**

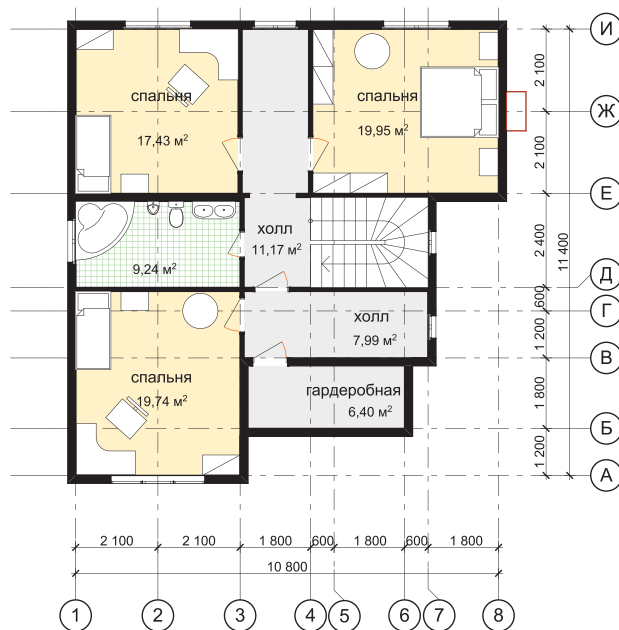
- Комплект каркас ЛСТК;
- Комплект соединительных элементов и крепежа;
- Комплект кровельного покрытия на основе металлочерепицы Джокер;
- Комплект, строительных чертежей для монтажа и сборки конструкций.

**2 - этажный дом 189 м.кв**



План первого этажа  
М 1:100

План второго этажа  
М 1:100



Общая площадь: 188.27 м<sup>2</sup>  
1 этаж - 96,35 м<sup>2</sup> / 2 этаж - 91,92 м<sup>2</sup>

Жилая площадь: 97.02 м<sup>2</sup>  
1 этаж - 39,90 м<sup>2</sup> / 2 этаж - 57,12 м<sup>2</sup>

**Стоимость комплекта  
ПСП 08-2-189  
850.000.00 руб.  
в т.ч. НДС**

**Состав комплекта:**  
- Комплект каркас ЛСТК;  
- Комплект соединительных элементов и крепежа;  
- Комплект кровельного покрытия на основе металлочерепицы Джокер;  
- Комплект, строительных чертежей для монтажа и сборки конструкций.

2 - этажный дом 206 м.кв



План первого этажа  
М 1:100

План второго этажа  
М 1:100



Общая площадь: 205.23 м<sup>2</sup>  
1 этаж - 92,66 м<sup>2</sup> / 2 этаж - 71,79 м<sup>2</sup>

Жилая площадь: 91.52 м<sup>2</sup>  
1 этаж - 39,43 м<sup>2</sup> / 2 этаж - 50,22 м<sup>2</sup>

**Стоимость комплекта**  
**ПСП 09-2-206**  
**870.000.00 руб.**  
**в т.ч. НДС**

**Состав комплекта:**

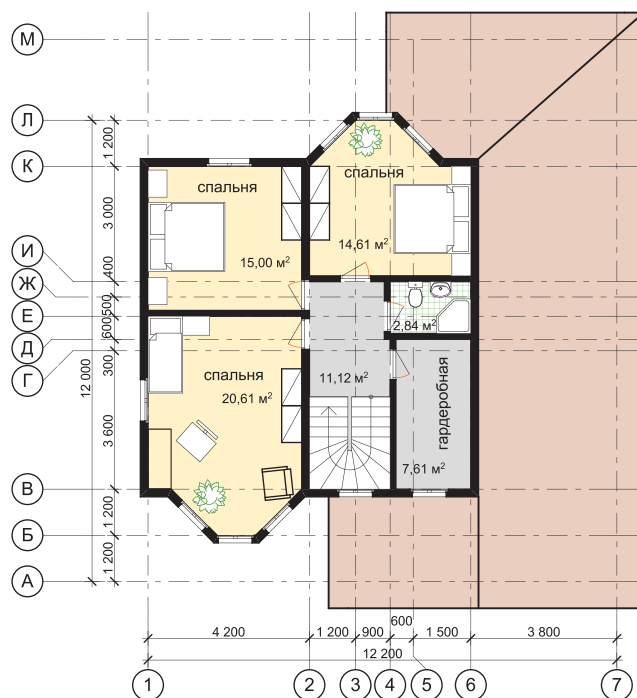
- Комплект каркас ЛСТК;
- Комплект соединительных элементов и крепежа;
- Комплект кровельного покрытия на основе металлочерепицы Джокер;
- Комплект, строительных чертежей для монтажа и сборки конструкций.

**2 - этажный дом 206 м.кв**



План первого этажа  
М 1:100

План второго этажа  
М 1:100



Общая площадь: 205,23 м<sup>2</sup>  
1 этаж - 133,44 м<sup>2</sup> / 2 этаж - 71,79 м<sup>2</sup>

Жилая площадь: 91,52 м<sup>2</sup>  
1 этаж - 41,30 м<sup>2</sup> / 2 этаж - 50,22 м<sup>2</sup>

**Стоимость комплекта  
ПСП 10-2-206  
930.000.00 руб.  
в т.ч. НДС**

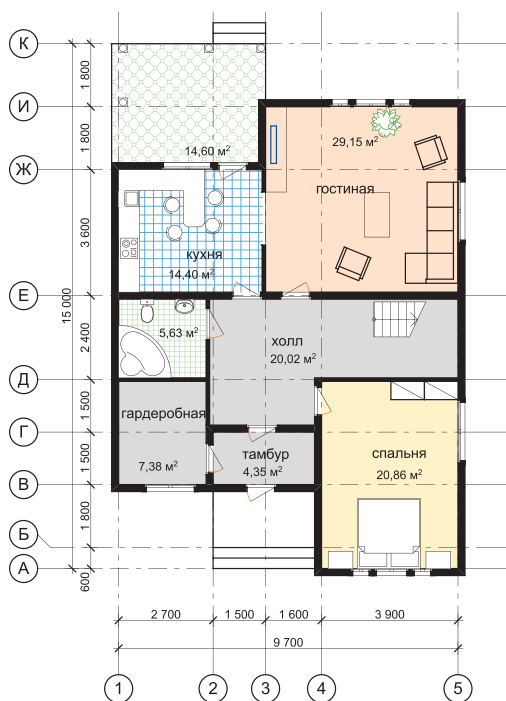
**Состав комплекта:**

- Комплект каркас ЛСТК;
- Комплект соединительных элементов и крепежа;
- Комплект кровельного покрытия на основе металлочерепицы Джекер;
- Комплект, строительных чертежей для монтажа и сборки конструкций.

**2 - этажный дом 212 м.кв**



План первого этажа  
М 1:100



Общая площадь: 211.24 м<sup>2</sup>  
1 этаж - 101,78 м<sup>2</sup> / 2 этаж - 109,46 м<sup>2</sup>

План второго этажа  
М 1:100



Жилая площадь: 130.67 м<sup>2</sup>  
1 этаж - 48,62 м<sup>2</sup> / 2 этаж - 82,05 м<sup>2</sup>

**Стоимость комплекта**  
**ПСП 11-2-212**  
**900.000.00 руб.**  
**в т.ч. НДС**

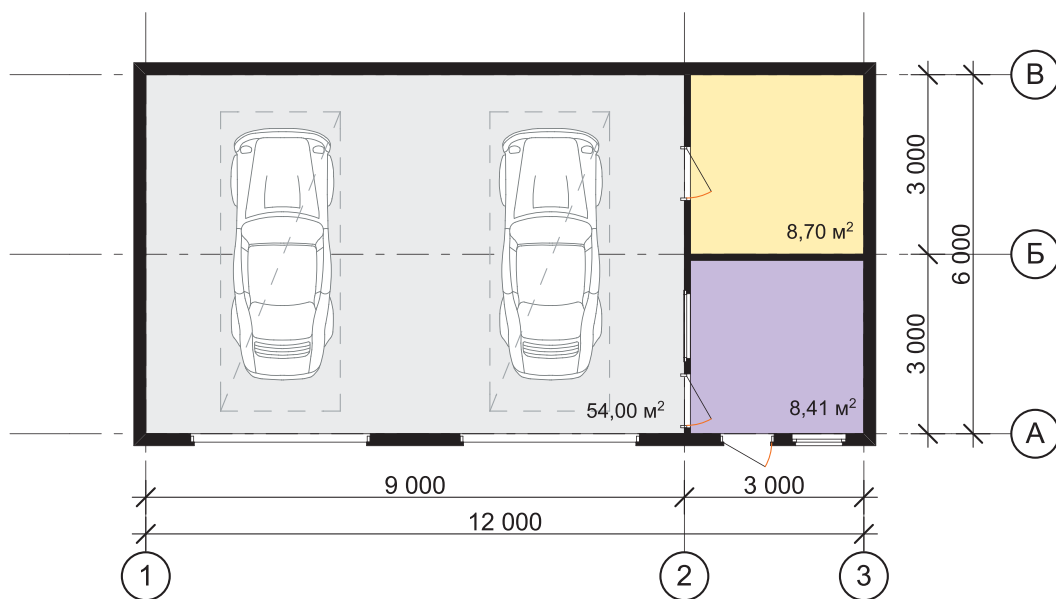
**Состав комплекта:**

- Комплект каркас ЛСТК;
- Комплект соединительных элементов и крепежа;
- Комплект кровельного покрытия на основе металлочерепицы Джокер;
- Комплект, строительных чертежей для монтажа и сборки конструкций.

## Автомойка 72 м.кв



План первого этажа  
М 1:100



Общая площадь: 71.11 м<sup>2</sup>

**Стоимость комплекта**  
**ПСП 12-1-72**  
**720.000.00 руб.**  
**в т.ч. НДС**

**Состав комплекта:**

- Комплект каркас ЛСТК;
- Комплект соединительных элементов и крепежа;
- Комплект профлиста с доборными элементами на кровлю и облицовку;
- Комплект, строительных чертежей для монтажа и сборки конструкций.



---

БЫСТРОВЗВОДИМЫЕ МАЛОЭТАЖНЫЕ ДОМА  
каркасная технология ЛСТК

**ЛСТК**

**Металлочерепица**

**Профнастил**

**Продольно-поперечная резка металла**

**Оцинкованный и окрашенный металлопрокат**

**Доборные элементы**

**Армирующий профиль**

**Забор "Клевер-W"**

**Центр продаж. Склад г. Москва: +7 (495) 648-6996**

**Центр продаж. Склад г. Тула: +7 (4872) 71-0808**

---

e-mail: [profstalprokat@mail.ru](mailto:profstalprokat@mail.ru)

**[www.profnastil.com](http://www.profnastil.com)**